

OBSAH:

ARCHITEKTONICKÁ STUDIE

## RODINNÉ DOMY RAČINĚVES

parc. č. 458/3, 458/15, 458/16,  
458/17, 458/18, 458/19 KÚ Račíněves

DATUM:

05 / 2025

AUTOŘI:

ing. arch. M. BELICA, ing. arch. L. ZEMAN, ing. arch. D. DZURILLOVÁ

ZONA

architekti

Práčská 14 a / 3139  
106 00 Praha 10 - Záběhlice  
www.zonaarch.cz

## IDENTIFIKAČNÍ ÚDAJE:

NÁZEV STAVBY	RODINNÉ DOMY RAČINĚVES
MÍSTO STAVBY	obec Račíněves, 413 01 Roudnice nad Labem parc. č. 458/3, 458/15, 458/16, 458/17, 458/18, 458/19 KÚ Račíněves
STAVEBNÍK	Bydlení Račíněves s.r.o. Mezitřatová 234/9, 190 00 Praha 9 - Hrdlořezy IČ: 118 38 132
PROJEKTANT	ZONA architekti, s.r.o. Práčská 14a/3139, 106 00 Praha 10 - Záběhlice IČ: 284 71 148 e-mail: info@zonaarch.cz www.zonaarch.cz
AUTOŘI	ing. arch. Martin Belica, ČKA 03 174 ing. arch. Leoš Zeman ing. arch. Daniela Dzurillová
STUPEŇ	architektonická studie
DATUM	květen 2025
CHARAKTERISTIKA STAVBY	novostavby rodinných domů, řešení technické a dopravní infrastruktury

## ZÁKLADNÍ ÚDAJE STAVBY:

### ÚČEL A FUNKCE OBJEKTU

Jedná se o novostavby 16-ti dvoupodlažních rodinných domů. Napojení na dopravní infrastrukturu bude umožněno prodloužením komunikace na pozemku parc. č. 458/2, k.ú. Račíněves. Parkování v lokalitě bude řešeno přímo na pozemcích rodinných domů (garáž, parkování na pozemku). Pro napojení na média se vybudují nové řady technické infrastruktury a přípojky k jednotlivým rodinným domům (vodovod, kanalizace, plynovod, silnoproud, slaboproud).

Pozemky jsou ve vlastnictví investora.

### KAPACITY, PLOCHY

pozemek parc. č. 458/3 - část	2.014 m <sup>2</sup> / KN - SPI	2.031 m <sup>2</sup> / KN - SGI
pozemek parc. č. 458/15	4.583 m <sup>2</sup> / KN - SPI	4.565 m <sup>2</sup> / KN - SGI
pozemek parc. č. 458/16 - část	1.238 m <sup>2</sup> / KN - SPI	1.247 m <sup>2</sup> / KN - SGI
pozemek parc. č. 458/17 - část	2.830 m <sup>2</sup> / KN - SPI	2.837 m <sup>2</sup> / KN - SGI
pozemek parc. č. 458/18 - část	1.998 m <sup>2</sup> / KN - SPI	2.019 m <sup>2</sup> / KN - SGI
pozemek parc. č. 458/19 - část	3.308 m <sup>2</sup> / KN - SPI	3.351 m <sup>2</sup> / KN - SGI
plocha řešeného území	15.971 m <sup>2</sup>	16.050 m <sup>2</sup>

počet RD	16
plochy pozemků RD	800 m <sup>2</sup> - 955 m <sup>2</sup>
zastavěná plocha RD	MAX 20% pozemku RD

## KONCEPT ŘEŠENÍ:

### URBANISTICKÉ A ARCHITEKTONICKÉ ŘEŠENÍ

Lokalita se nachází na severozápadě obce Račíněves v okrese Litoměřice v Ústeckém kraji. Území se nachází po levé straně při vjezdu do obce po komunikaci č. 23741 směrem z obce Martiněves.

Řešené území je vymezeno stávajícími pozemky rodinných domů z jižní a východní strany. Území je celkem rozděleno na 16 stavebních pozemků, plochy komunikací a plochy ucelené veřejné zeleně. Všechny pozemky budou přístupné z nově vybudované obslužné komunikace.

Dle územního plánu je řešené území zahrnuto do plochy B (konkrétně B2 - Plocha bydlení venkovského charakteru). Stavby rodinných domů jsou v souladu s využitím této plochy dle územního plánu. Velikost stavebních pozemků dle územního plánu je min. 800 m<sup>2</sup> - návrh je v souladu s územním plánem.

Navržené rodinné domy vycházejí ze 4 základních typů A-D, přičemž každý z nich má dispoziční varianty. Všechny domy jsou navrženy jako dvoupodlažní se sedlovou střechou (hlavní hmota) a částečně jednopodlažní s plochou střechou (garáž, sklad, pokoj pro hosty se zázemím). Dispozičně se jedná o domy 4+kk až 5+kk v závislosti na typu domu.

Na hmotové členění domů navazuje i architektonické členění fasád, kdy povrch fasád hlavní hmoty domů je řešen v bílé omítce a jednopodlažní hmota dřevěným obkladem.

### KONSTRUKČNÍ ŘEŠENÍ

Novostavby rodinných domů budou založeny na plošných základech. Svislé nosné konstrukce budou z keramických tvarovek. Vodorovné nosné konstrukce budou z vložkových stropů, konstrukce sedlových střech budou z dřevěných prvků krovů.

Variantním řešením může být konstrukční systém v podobě dřevostavby.

OBSAH:

TEXTOVÁ ZPRÁVA

## RODINNÉ DOMY RAČINĚVES

parc. č. 458/3, 458/15, 458/16,  
458/17, 458/18, 458/19 KÚ Račíněves

MĚŘÍTKO:

---

DATUM:

05 / 2025

AUTOŘI:

ing. arch. M. BELICA, ing. arch. L. ZEMAN, ing. arch. D. DZURILLOVÁ



OBSAH:

MĚŘITKO:

DATUM:

SITUACE - ŠIRŠÍ VZTAHY

1 : 5 000

05 / 2025

## RODINNÉ DOMY RAČINĚVES

AUTOŘI:

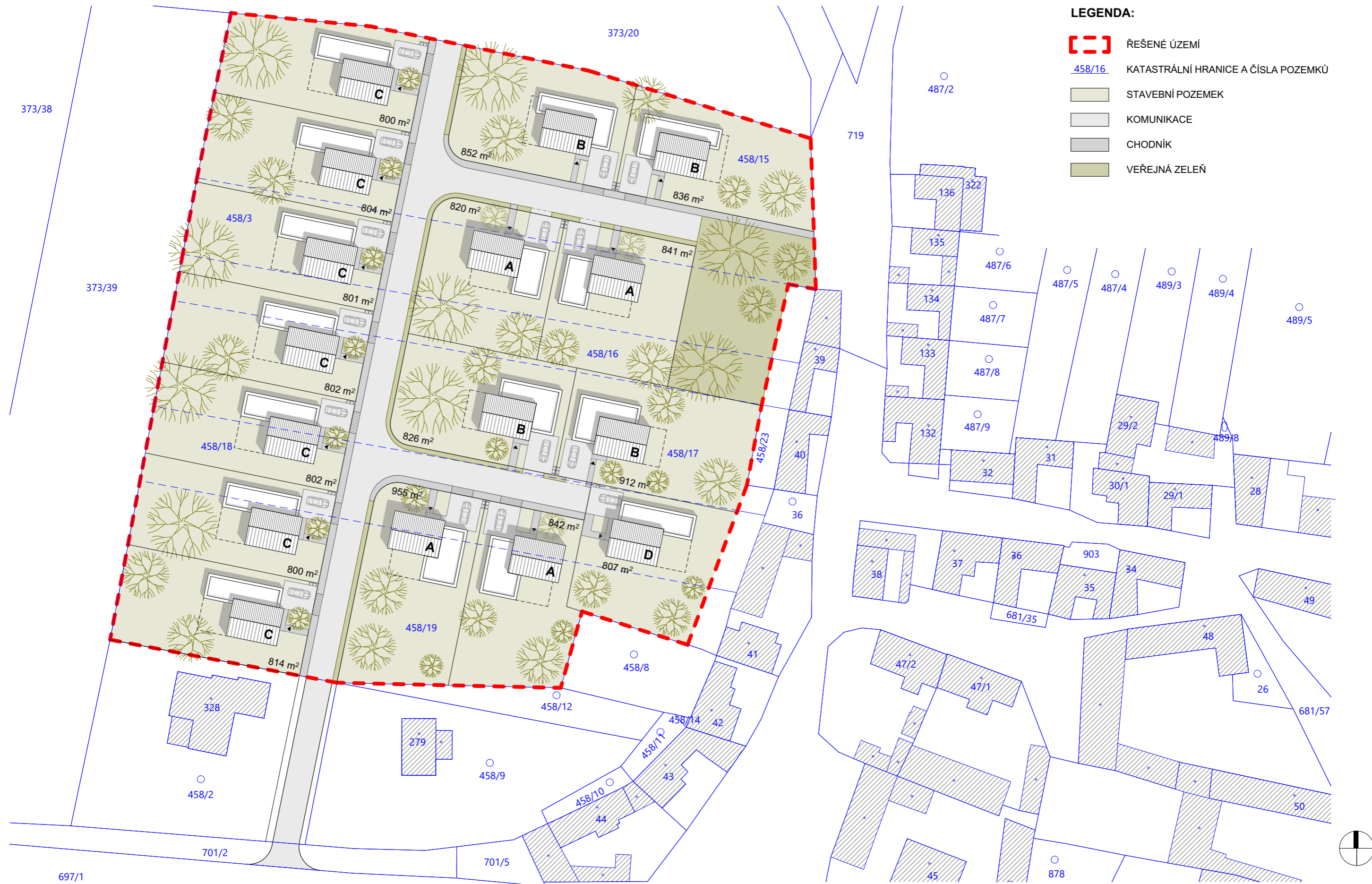
parc. č. 458/3, 458/15, 458/16,  
458/17, 458/18, 458/19 KÚ Račiněves

ing. arch. M. BELICA, ing. arch. L. ZEMAN, ing. arch. D. DZURILLOVÁ

**ZONA**

architekti

Práčská 14 a / 3139  
106 00 Praha 10 - Záběhlice  
www.zonaarch.cz



OBSAH:

MĚŘITKO:

DATUM:

SITUACE - NÁVRH

1 : 750

05 / 2025

## RODINNÉ DOMY RAČINĚVES

AUTOŘI:

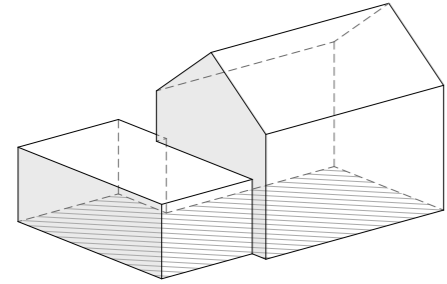
parc. č. 458/3, 458/15, 458/16,  
458/17, 458/18, 458/19 KÚ Račiněves

ing. arch. M. BELICA, ing. arch. L. ZEMAN, ing. arch. D. DZURILLOVÁ

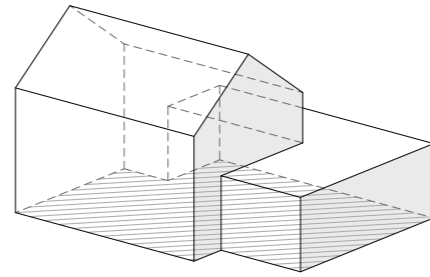
**ZONA**

architekti

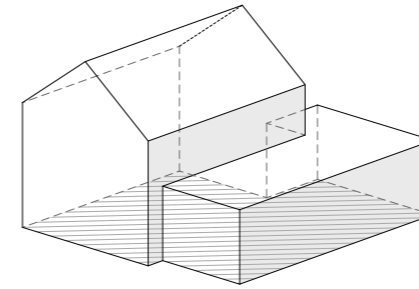
Práčská 14 a / 3139  
106 00 Praha 10 - Záběhlice  
www.zonaarch.cz

**A****A1**

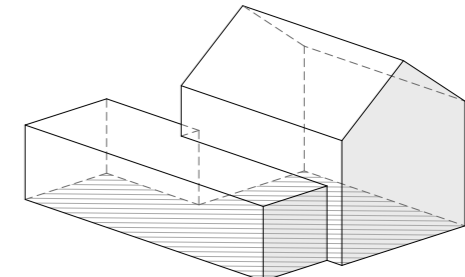
ZASTAVĚNÁ PLOCHA 146,2 m<sup>2</sup>  
 PODLAHOVÁ PLOCHA 179,6 m<sup>2</sup>  
 OBJEM 885 m<sup>3</sup>

**B****B1**

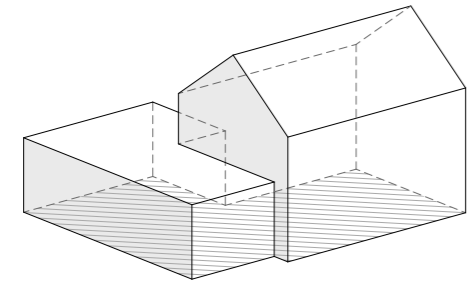
ZASTAVĚNÁ PLOCHA 164,4 m<sup>2</sup>  
 PODLAHOVÁ PLOCHA 194,9 m<sup>2</sup>  
 OBJEM 952 m<sup>3</sup>

**C****C1**

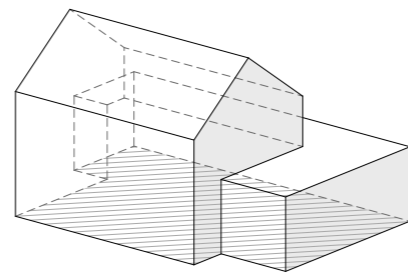
ZASTAVĚNÁ PLOCHA 160,1 m<sup>2</sup>  
 PODLAHOVÁ PLOCHA 192,3 m<sup>2</sup>  
 OBJEM 936 m<sup>3</sup>

**D****D1**

ZASTAVĚNÁ PLOCHA 159,9 m<sup>2</sup>  
 PODLAHOVÁ PLOCHA 189,1 m<sup>2</sup>  
 OBJEM 935 m<sup>3</sup>

**A2**

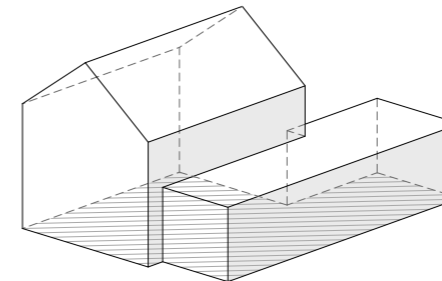
ZASTAVĚNÁ PLOCHA 163,0 m<sup>2</sup>  
 PODLAHOVÁ PLOCHA 192,4 m<sup>2</sup>  
 OBJEM 946 m<sup>3</sup>

**B2**

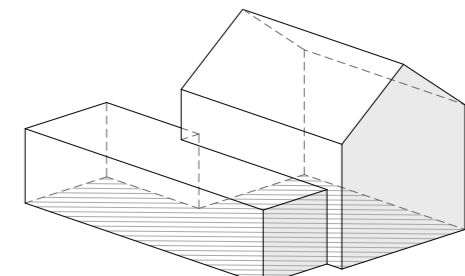
ZASTAVĚNÁ PLOCHA 164,9 m<sup>2</sup>  
 PODLAHOVÁ PLOCHA 194,6 m<sup>2</sup>  
 OBJEM 953 m<sup>3</sup>

**C2**

ZASTAVĚNÁ PLOCHA 159,8 m<sup>2</sup>  
 PODLAHOVÁ PLOCHA 192,2 m<sup>2</sup>  
 OBJEM 934 m<sup>3</sup>

**C3**

ZASTAVĚNÁ PLOCHA 159,9 m<sup>2</sup>  
 PODLAHOVÁ PLOCHA 188,9 m<sup>2</sup>  
 OBJEM 935 m<sup>3</sup>

**D2**

ZASTAVĚNÁ PLOCHA 159,9 m<sup>2</sup>  
 PODLAHOVÁ PLOCHA 188,6 m<sup>2</sup>  
 OBJEM 935 m<sup>3</sup>

OBSAH:

MĚŘÍTKO:

DATUM:

BILANCE

05 / 2025

**RODINNÉ DOMY RAČINĚVES**

AUTOŘI:

parc. č. 458/3, 458/15, 458/16,  
 458/17, 458/18, 458/19 KÚ Račíněves

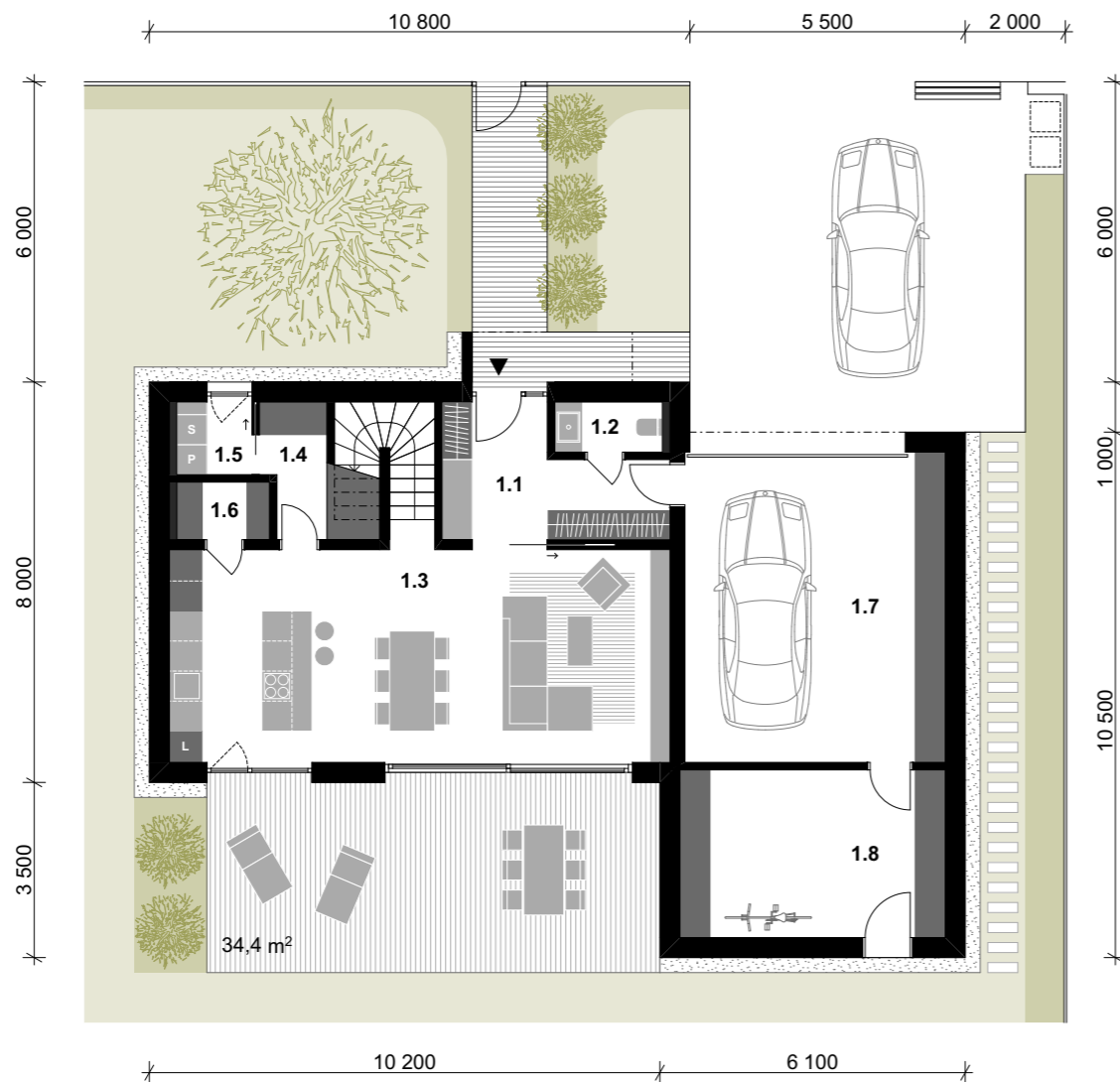
ing. arch. M. BELICA, ing. arch. L. ZEMAN, ing. arch. D. DZURILLOVÁ

**ZONA**

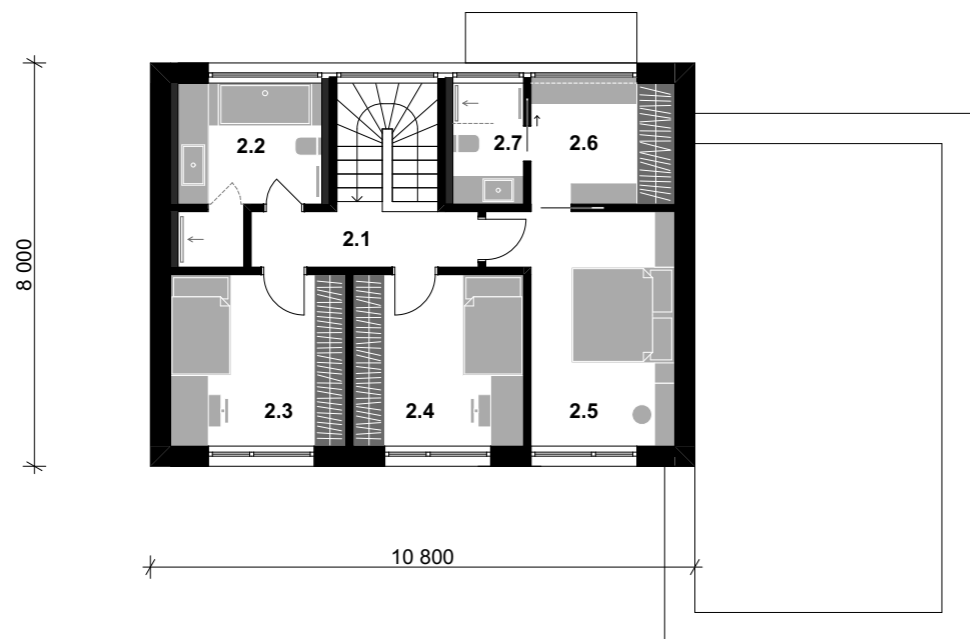
architekti

Práčská 14 a / 3139  
 106 00 Praha 10 - Záběhlice  
 www.zonaarch.cz

1.NP



2.NP



ZASTAVĚNÁ PLOCHA 146,2 m<sup>2</sup>  
 PODLAHOVÁ PLOCHA 179,6 m<sup>2</sup>

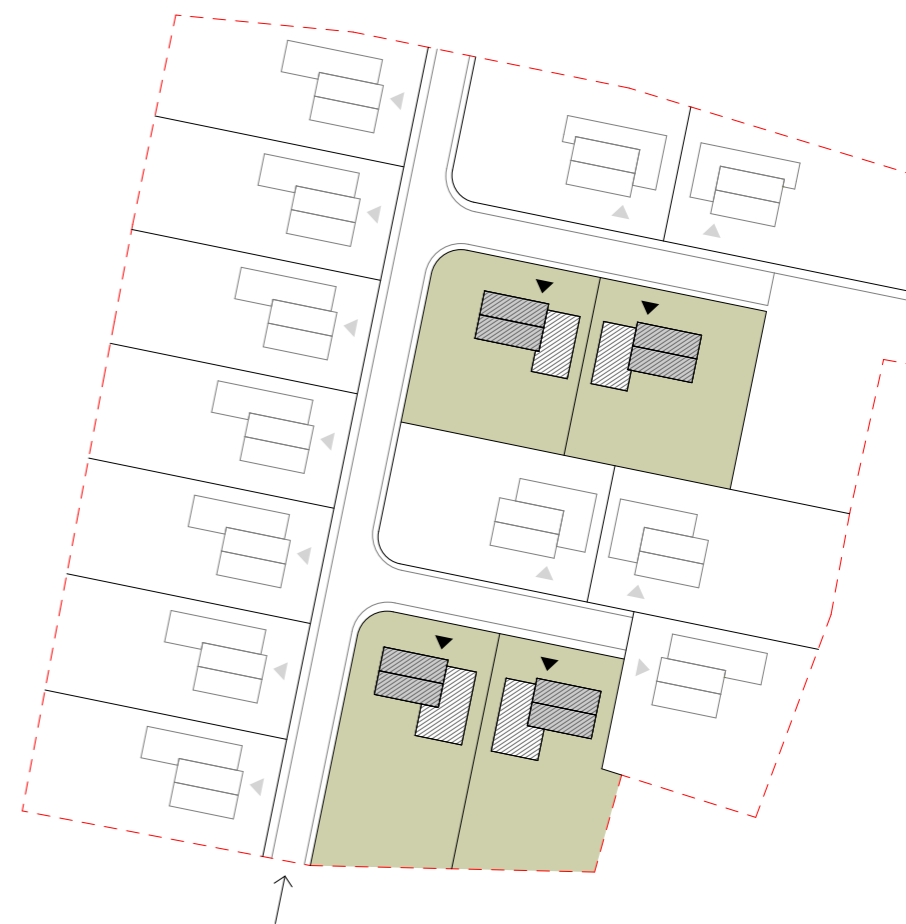
A1

1.NP

1.1	ZÁDVEŘÍ	9,7 m <sup>2</sup>
1.2	WC	2,2 m <sup>2</sup>
1.3	OBÝVACÍ POKOJ + K.K.	43,0 m <sup>2</sup>
1.4	TECHNICKÁ MÍSTNOST	4,8 m <sup>2</sup>
1.5	PRÁDELNA	2,2 m <sup>2</sup>
1.6	SPIŽ	2,1 m <sup>2</sup>
1.7	GARÁŽ	32,2 m <sup>2</sup>
1.8	SKLAD	17,8 m <sup>2</sup>
		<b>114,0 m<sup>2</sup></b>

2.NP

2.1	CHODBA + SCHODIŠTĚ	9,5 m <sup>2</sup>
2.2	KOUPELNA	8,4 m <sup>2</sup>
2.3	POKOJ	11,8 m <sup>2</sup>
2.4	POKOJ	11,5 m <sup>2</sup>
2.5	LOŽNICE	14,2 m <sup>2</sup>
2.6	ŠATNA	6,8 m <sup>2</sup>
2.7	KOUPELNA	3,4 m <sup>2</sup>
		<b>65,6 m<sup>2</sup></b>



OBSAH:

MĚŘITKO:

DATUM:

RD A1 - PŮDORYSY

1 : 150

05 / 2025

RODINNÉ DOMY RAČINĚVES

AUTOŘI:

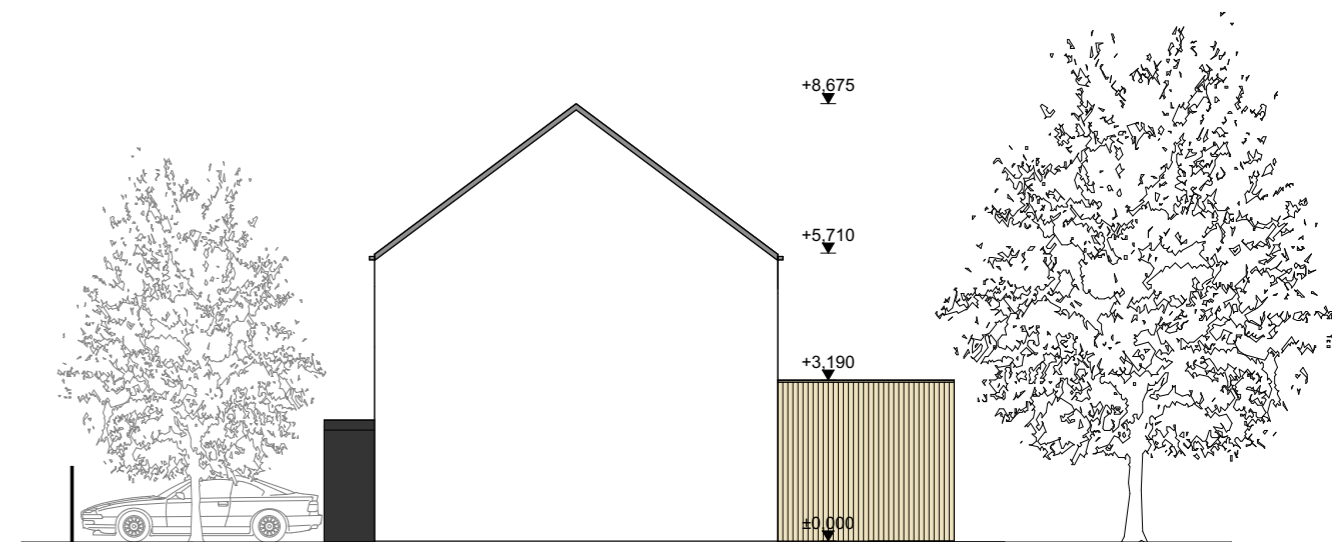
parc. č. 458/3, 458/15, 458/16,  
 458/17, 458/18, 458/19 KÚ Račiněves

ing. arch. M. BELICA, ing. arch. L. ZEMAN, ing. arch. D. DZURILLOVÁ

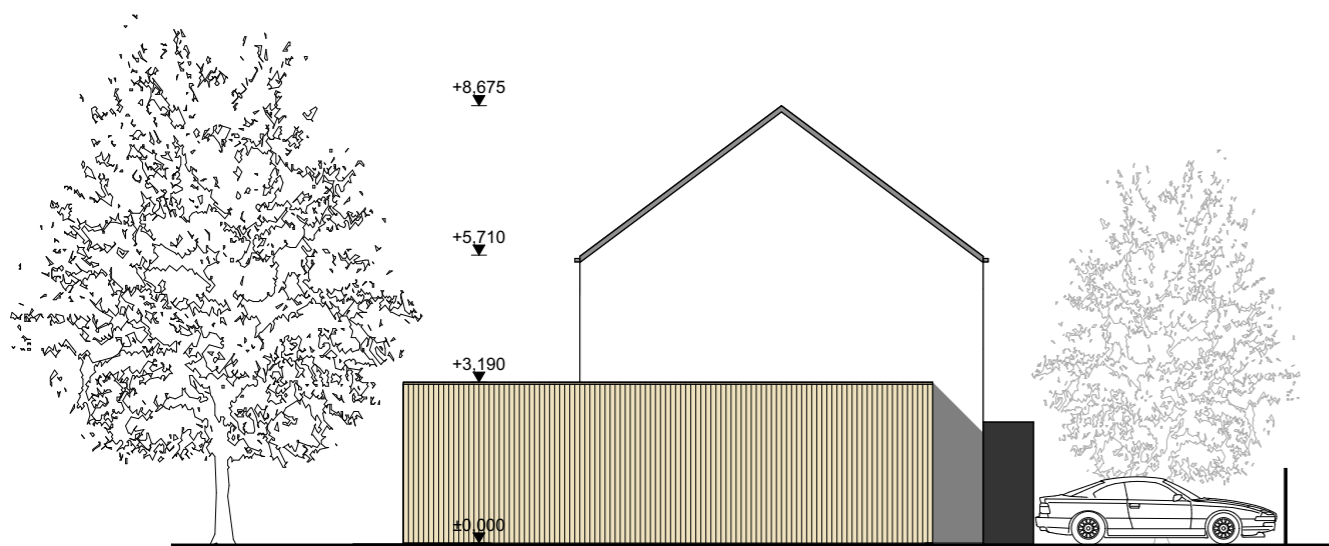
**ZONA** architekti  
 Práčská 14 a / 3139  
 106 00 Praha 10 - Záběhlice  
 www.zonaarch.cz



POHLED SEVERNÍ



POHLED ZÁPADNÍ



POHLED VÝCHODNÍ



POHLED JIŽNÍ

OBSAH:

MĚŘÍTKO:

DATUM:

RD A1 - POHLEDY

1 : 150

05 / 2025

## RODINNÉ DOMY RAČINĚVES

AUTOŘI:

parc. č. 458/3, 458/15, 458/16,  
458/17, 458/18, 458/19 KÚ Račiněves

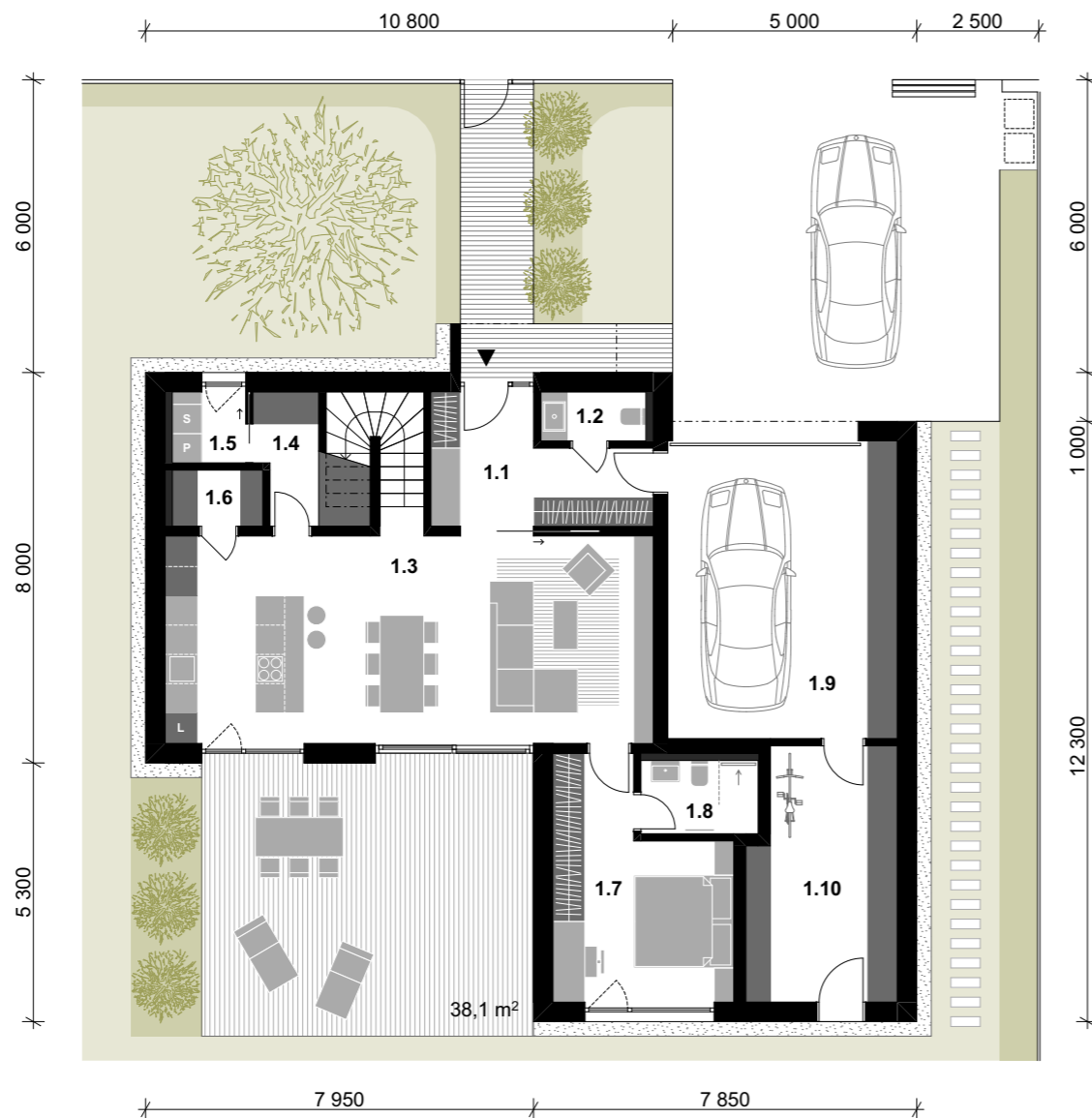
ing. arch. M. BELICA, ing. arch. L. ZEMAN, ing. arch. D. DZURILLOVÁ

ZONA

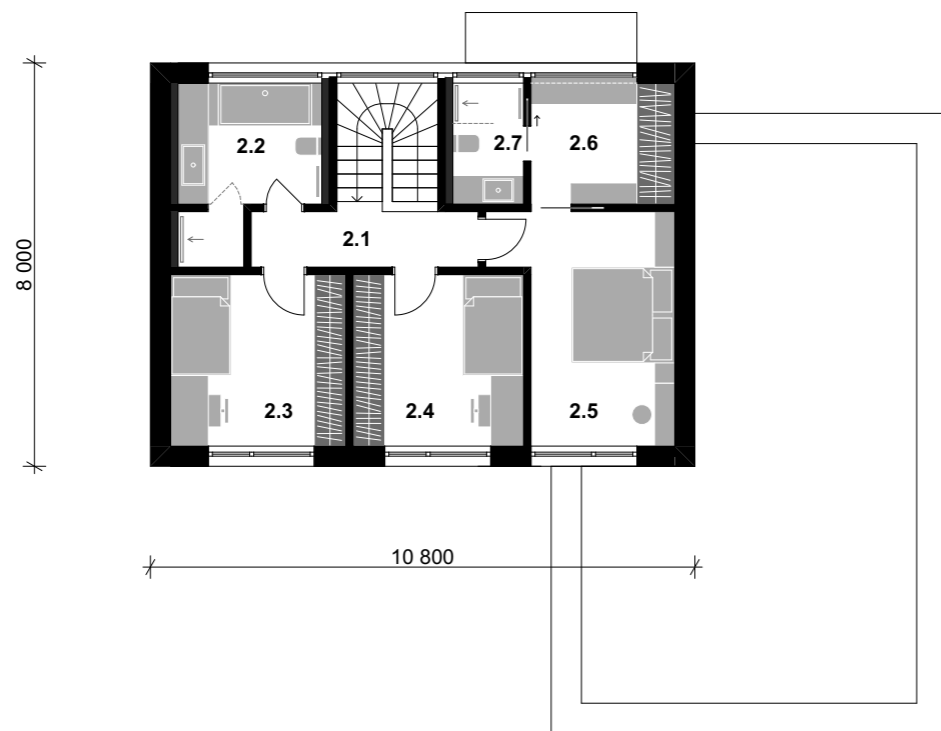
architekti

Práčská 14 a / 3139  
106 00 Praha 10 - Záběhlice  
www.zonaarch.cz

1.NP



2.NP



ZASTAVĚNÁ PLOCHA 163,0 m<sup>2</sup>

PODLAHOVÁ PLOCHA 192,4 m<sup>2</sup>

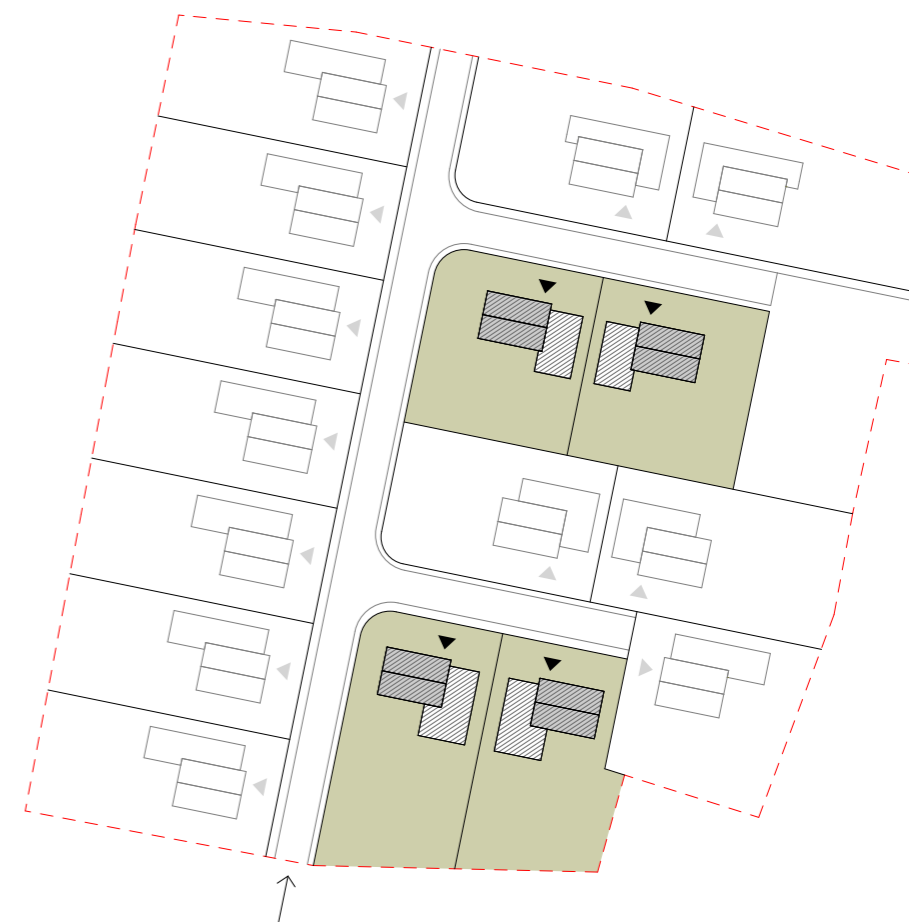
A2

1.NP

1.1	ZÁDVEŘÍ	9,7 m <sup>2</sup>
1.2	WC	2,2 m <sup>2</sup>
1.3	OBÝVACÍ POKOJ + K.K.	43,0 m <sup>2</sup>
1.4	TECHNICKÁ MÍSTNOST	4,8 m <sup>2</sup>
1.5	PRÁDELNA	2,2 m <sup>2</sup>
1.6	SPIŽ	2,1 m <sup>2</sup>
1.7	POKOJ	15,2 m <sup>2</sup>
1.8	KOUPELNA	3,6 m <sup>2</sup>
1.9	GARÁŽ	28,7 m <sup>2</sup>
1.10	SKLAD	15,3 m <sup>2</sup>
		<b>126,8 m<sup>2</sup></b>

2.NP

2.1	CHODBA + SCHODIŠTĚ	9,5 m <sup>2</sup>
2.2	KOUPELNA	8,4 m <sup>2</sup>
2.3	POKOJ	11,8 m <sup>2</sup>
2.4	POKOJ	11,5 m <sup>2</sup>
2.5	LOŽNICE	14,2 m <sup>2</sup>
2.6	ŠATNA	6,8 m <sup>2</sup>
2.7	KOUPELNA	3,4 m <sup>2</sup>
		<b>65,6 m<sup>2</sup></b>



OBSAH:

MĚŘITKO:

DATUM:

RD A2 - PŮDORYSY

1 : 150

05 / 2025

RODINNÉ DOMY RAČINĚVES

AUTOŘI:

parc. č. 458/3, 458/15, 458/16,  
458/17, 458/18, 458/19 KÚ Račiněves

ing. arch. M. BELICA, ing. arch. L. ZEMAN, ing. arch. D. DZURILLOVÁ

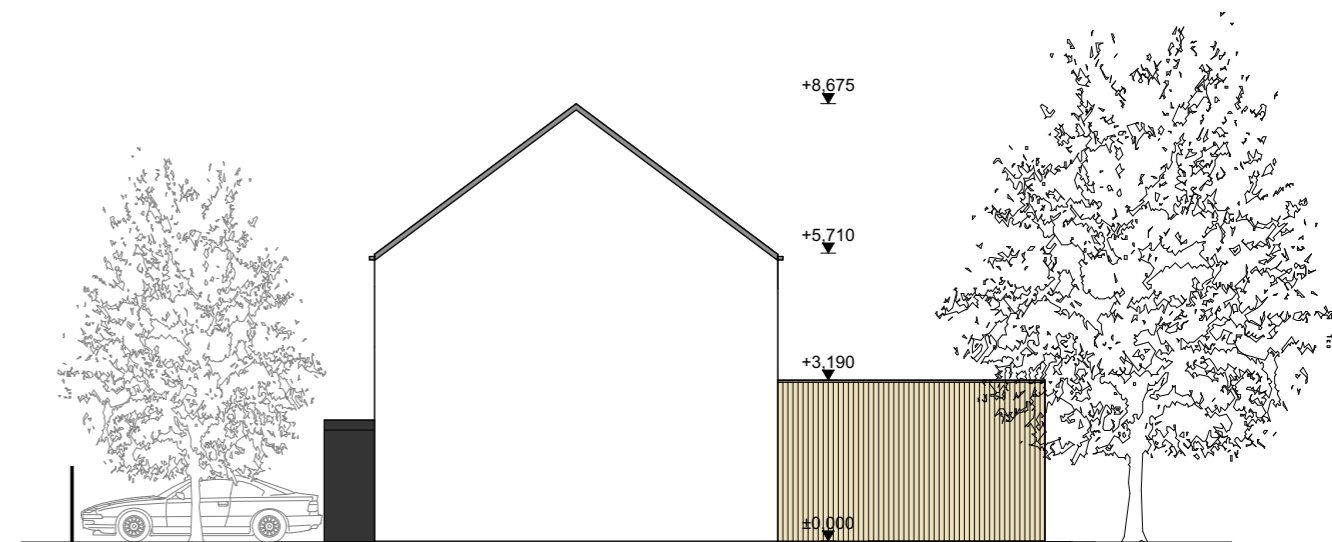
ZONA

architekti

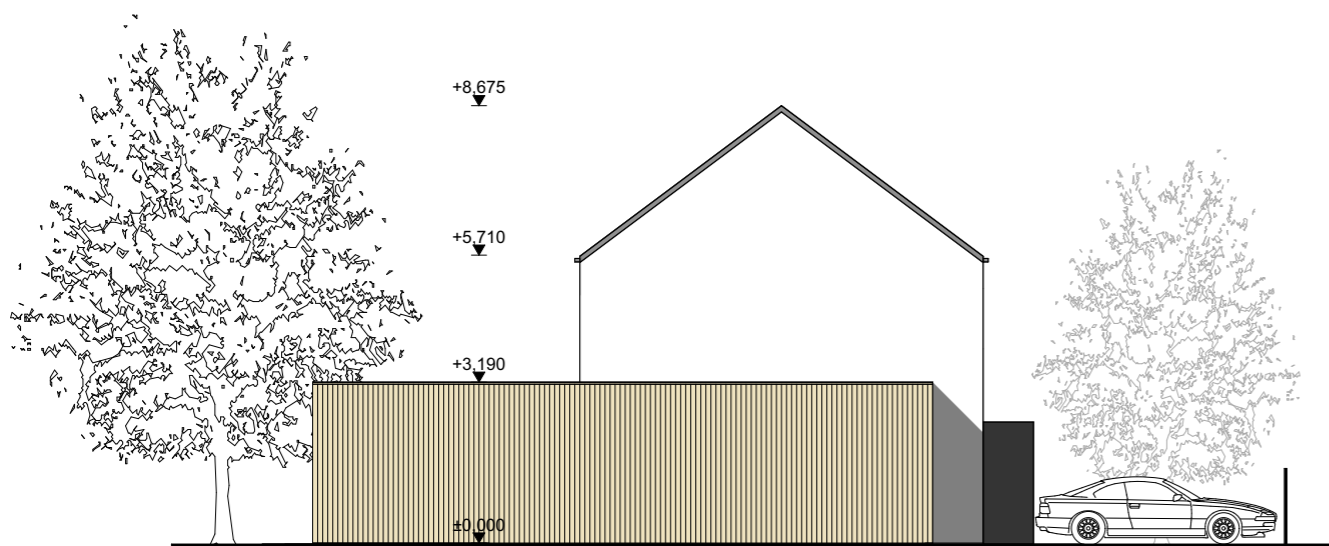
Práčská 14 a / 3139  
106 00 Praha 10 - Záběhlice  
www.zonaarch.cz



POHLED SEVERNÍ



POHLED ZÁPADNÍ



POHLED VÝCHODNÍ



POHLED JIŽNÍ

OBSAH:

MĚŘÍTKO:

DATUM:

RD A2 - POHLEDY

1 : 150

05 / 2025

## RODINNÉ DOMY RAČINĚVES

AUTOŘI:

parc. č. 458/3, 458/15, 458/16,  
458/17, 458/18, 458/19 KÚ Račíněves

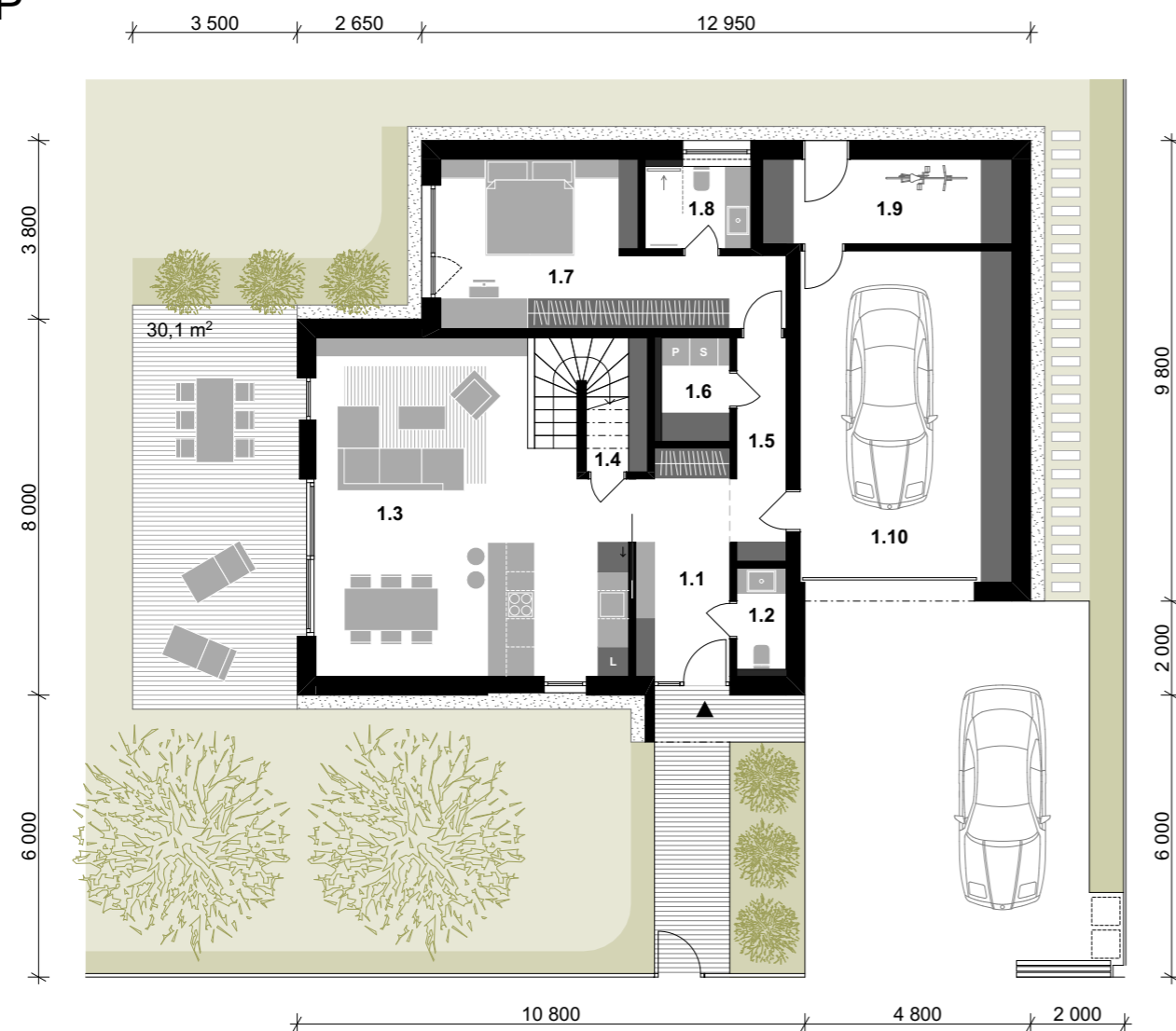
ing. arch. M. BELICA, ing. arch. L. ZEMAN, ing. arch. D. DZURILLOVÁ

ZONA

architekti

Práčská 14 a / 3139  
106 00 Praha 10 - Záběhlice  
www.zonaarch.cz

1.NP



ZASTAVĚNÁ PLOCHA 164,4 m<sup>2</sup>

PODLAHOVÁ PLOCHA 194,9 m<sup>2</sup>

B1

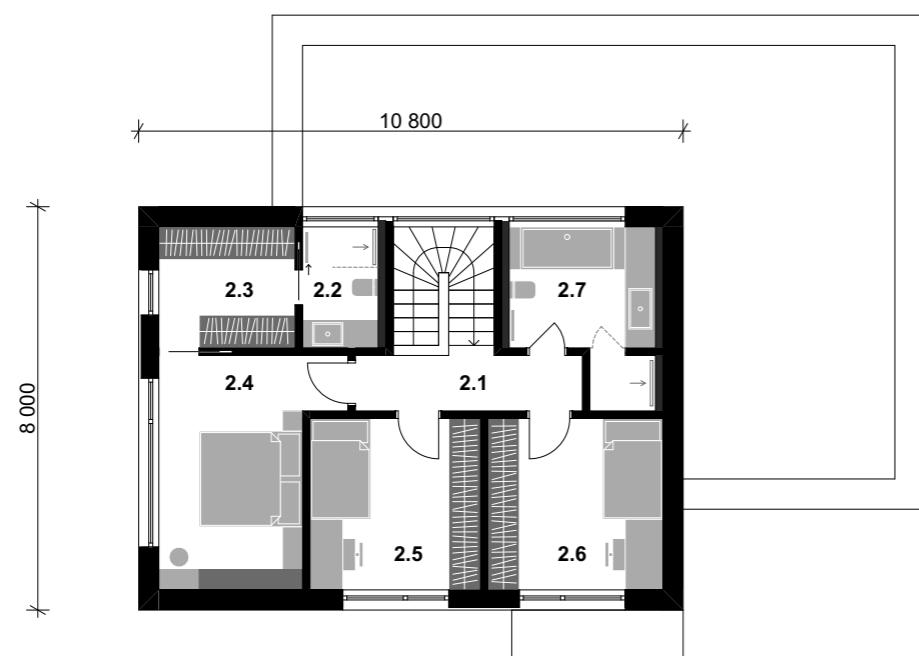
1.NP

1.1	ZÁDVEŘÍ	9,4 m <sup>2</sup>
1.2	WC	2,3 m <sup>2</sup>
1.3	OBÝVACÍ POKOJ + K.K.	42,1 m <sup>2</sup>
1.4	SPIŽ	2,1 m <sup>2</sup>
1.5	CHODBA	5,2 m <sup>2</sup>
1.6	PRÁDELNA / TECH. MÍST.	3,2 m <sup>2</sup>
1.7	POKOJ	19,9 m <sup>2</sup>
1.8	KOUPELNA	3,9 m <sup>2</sup>
1.9	SKLAD	9,5 m <sup>2</sup>
1.10	GARÁŽ	31,7 m <sup>2</sup>
		<b>129,3 m<sup>2</sup></b>

2.NP

2.1	CHODBA + SCHODIŠTĚ	9,5 m <sup>2</sup>
2.2	KOUPELNA	3,6 m <sup>2</sup>
2.3	ŠATNA	6,5 m <sup>2</sup>
2.4	LOŽNICE	14,2 m <sup>2</sup>
2.5	POKOJ	11,5 m <sup>2</sup>
2.6	POKOJ	11,8 m <sup>2</sup>
2.7	KOUPELNA	8,5 m <sup>2</sup>
		<b>65,6 m<sup>2</sup></b>

2.NP



OBSAH:

MĚŘITKO:

DATUM:

RD B1 - PŮDORYSY

1 : 150

05 / 2025

RODINNÉ DOMY RAČINĚVES

AUTOŘI:

parc. č. 458/3, 458/15, 458/16,  
458/17, 458/18, 458/19 KÚ Račiněves

ing. arch. M. BELICA, ing. arch. L. ZEMAN, ing. arch. D. DZURILLOVÁ

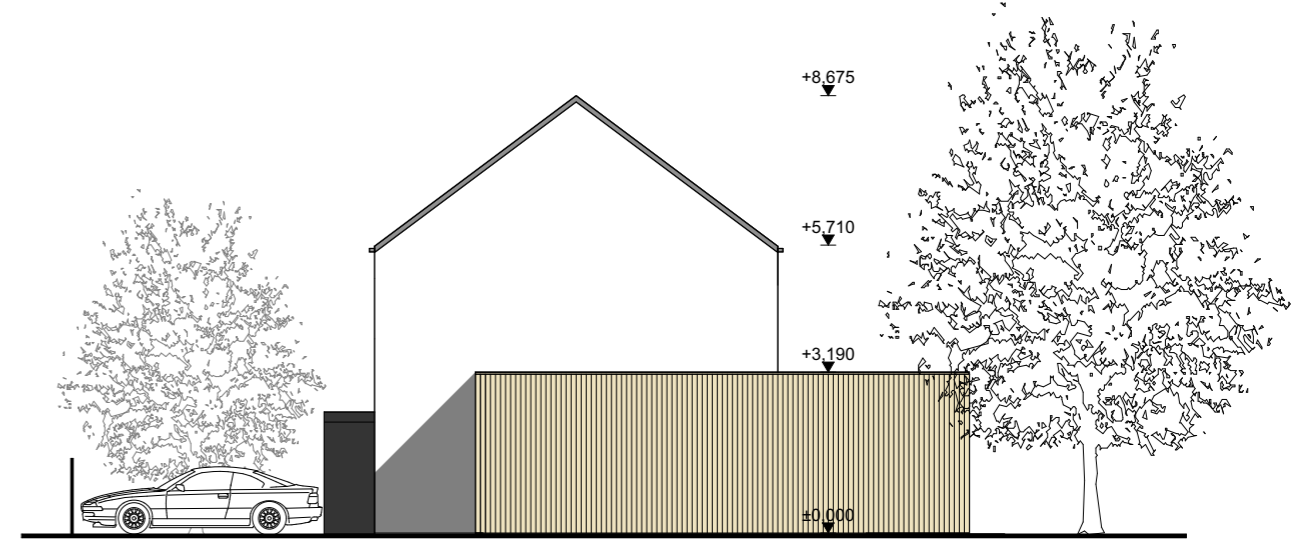
ZONA

architekti

Práčská 14 a / 3139  
106 00 Praha 10 - Záběhlice  
www.zonaarch.cz



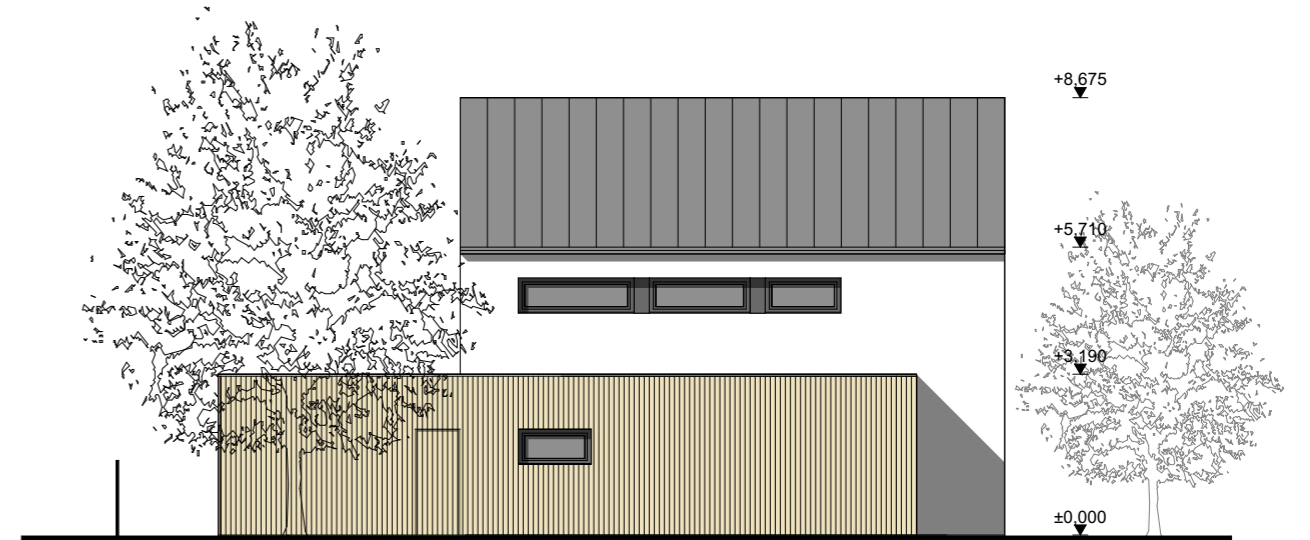
POHLED JIŽNÍ



POHLED VÝCHODNÍ



POHLED ZÁPADNÍ



POHLED SEVERNÍ

OBSAH:

MĚŘITKO:

DATUM:

RD B1 - POHLEDY

1 : 150

05 / 2025

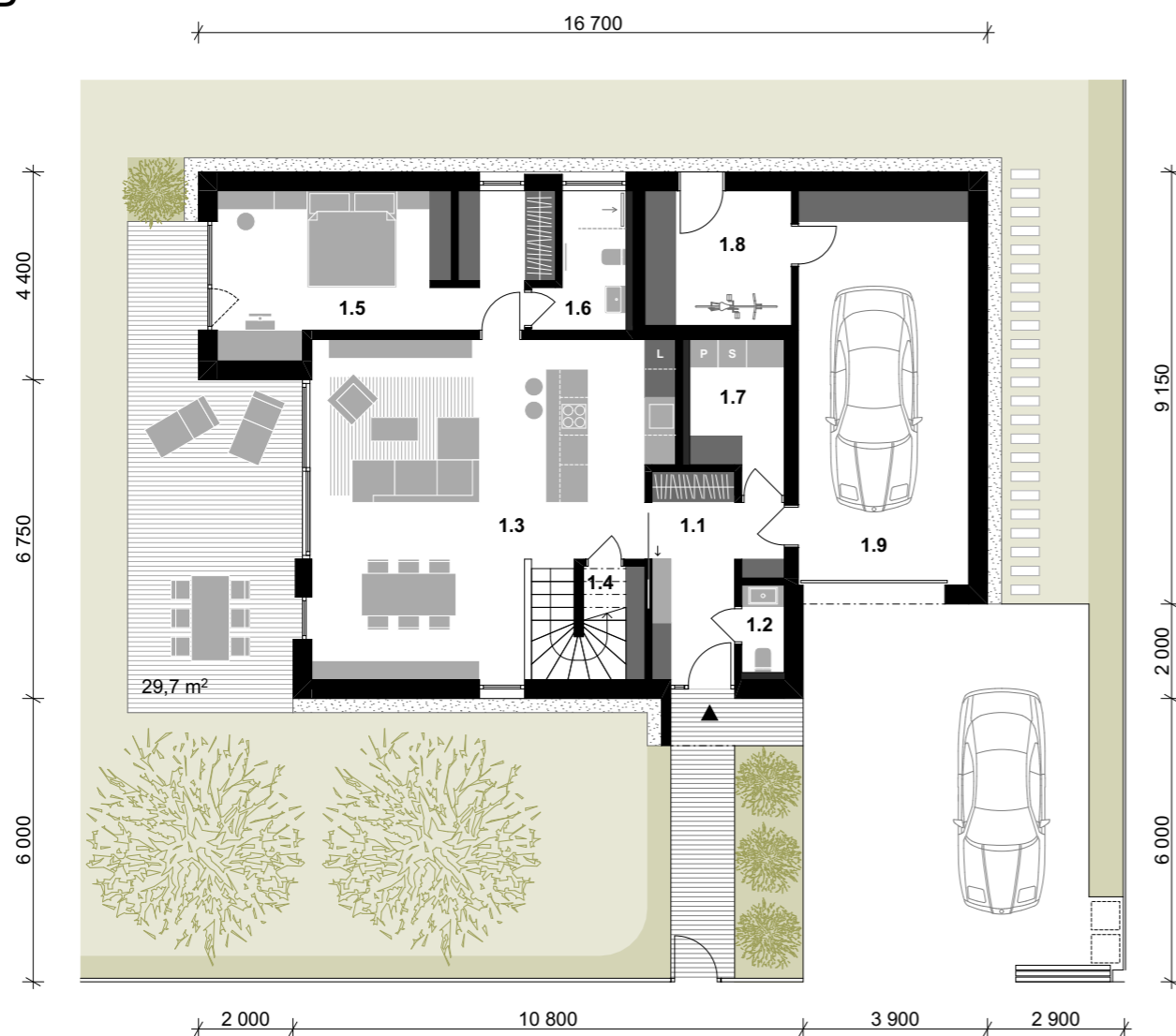
## RODINNÉ DOMY RAČINĚVES

AUTOŘI:

parc. č. 458/3, 458/15, 458/16,  
458/17, 458/18, 458/19 KÚ Račiněves

ing. arch. M. BELICA, ing. arch. L. ZEMAN, ing. arch. D. DZURILLOVÁ

1.NP



ZASTAVĚNÁ PLOCHA 164,9 m<sup>2</sup>

PODLAHOVÁ PLOCHA 194,6 m<sup>2</sup>

B2

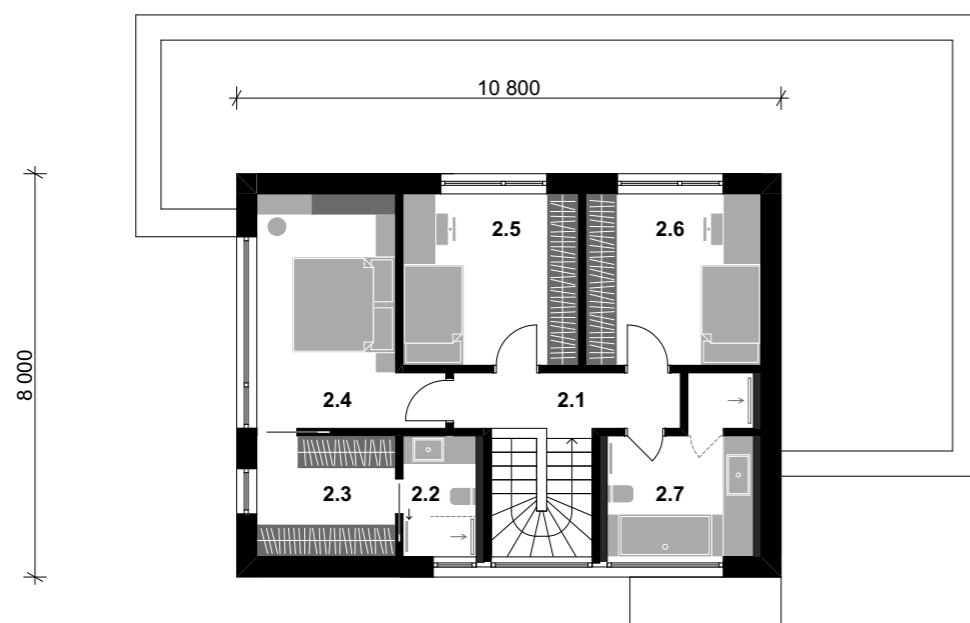
1.NP

1.1	ZÁDVEŘÍ	9,3 m <sup>2</sup>
1.2	WC	1,7 m <sup>2</sup>
1.3	OBÝVACÍ POKOJ + K.K.	46,0 m <sup>2</sup>
1.4	SPIŽ	1,5 m <sup>2</sup>
1.5	POKOJ + ŠATNA	21,1 m <sup>2</sup>
1.6	KOUPELNA	4,6 m <sup>2</sup>
1.7	PRÁDELNA / TECH. MÍST.	5,9 m <sup>2</sup>
1.8	SKLAD	8,8 m <sup>2</sup>
1.9	GARÁŽ	30,1 m <sup>2</sup>
		<b>129,0 m<sup>2</sup></b>

2.NP

2.1	CHODBA + SCHODIŠTĚ	9,5 m <sup>2</sup>
2.2	KOUPELNA	3,5 m <sup>2</sup>
2.3	ŠATNA	6,6 m <sup>2</sup>
2.4	LOŽNICE	13,9 m <sup>2</sup>
2.5	POKOJ	11,8 m <sup>2</sup>
2.6	POKOJ	11,8 m <sup>2</sup>
2.7	KOUPELNA	8,5 m <sup>2</sup>
		<b>65,6 m<sup>2</sup></b>

2.NP



OBSAH:

MĚŘITKO:

DATUM:

RD B2 - PŮDORYSY

1 : 150

05 / 2025

RODINNÉ DOMY RAČINĚVES

AUTOŘI:

parc. č. 458/3, 458/15, 458/16,  
458/17, 458/18, 458/19 KÚ Račíněves

ing. arch. M. BELICA, ing. arch. L. ZEMAN, ing. arch. D. DZURILLOVÁ

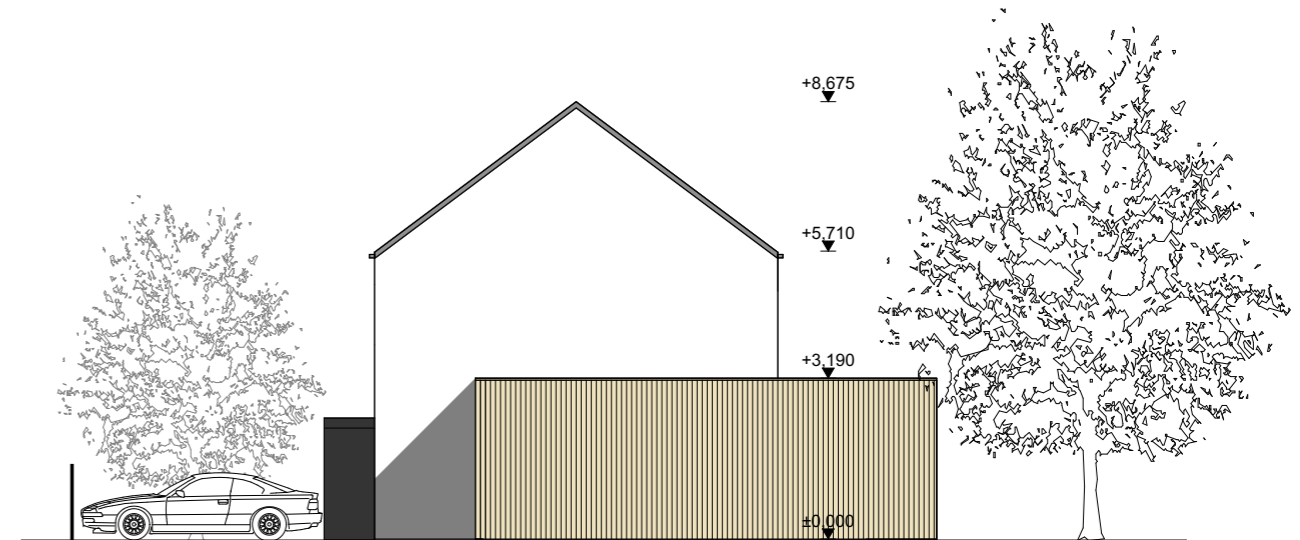
ZONA

architekti

Práčská 14 a / 3139  
106 00 Praha 10 - Záběhlice  
www.zonaarch.cz



POHLED JIŽNÍ



POHLED VÝCHODNÍ



POHLED ZÁPADNÍ



POHLED SEVERNÍ

OBSAH:

MĚŘITKO:

DATUM:

RD B2 - POHLEDY

1 : 150

05 / 2025

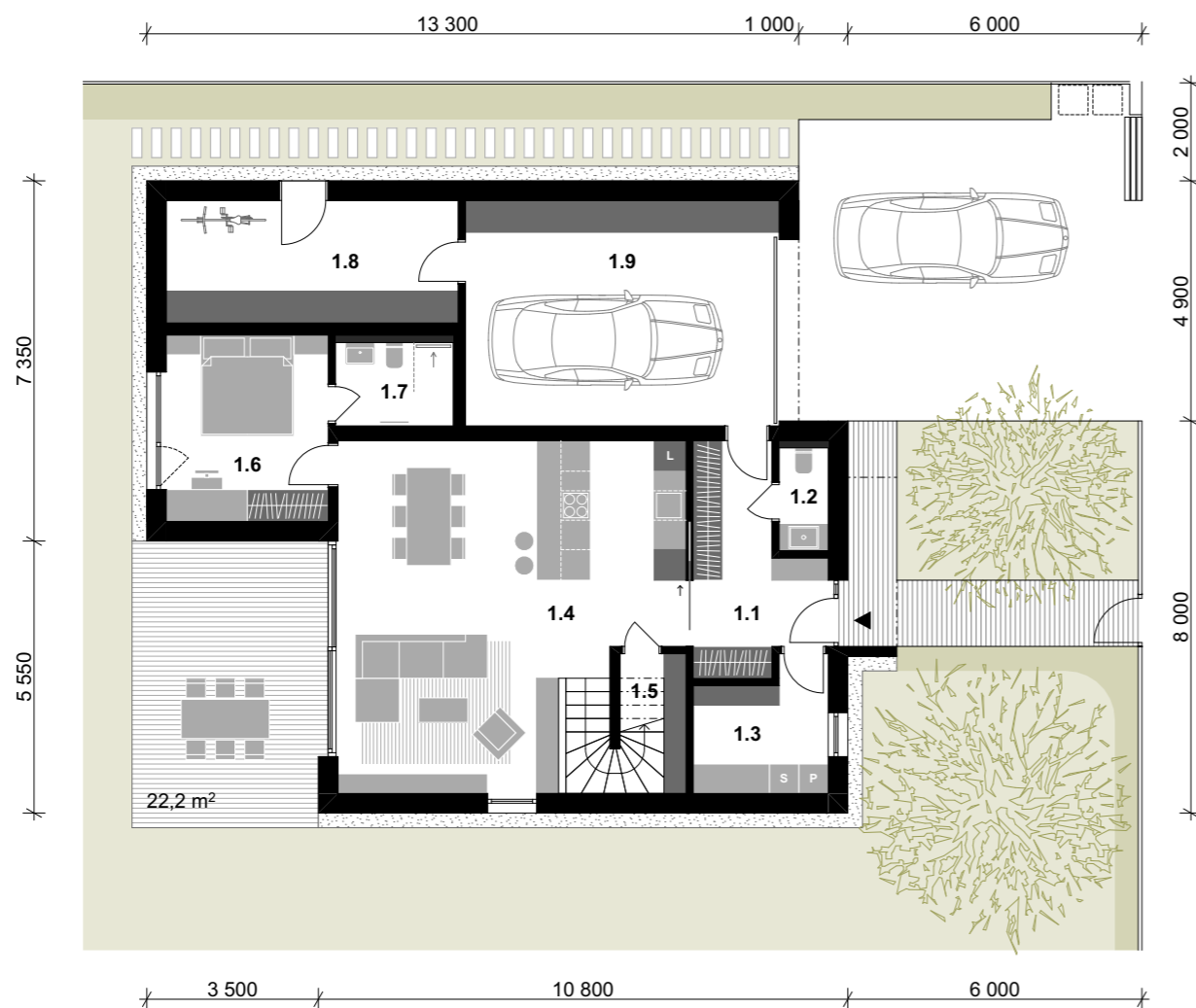
## RODINNÉ DOMY RAČINĚVES

AUTOŘI:

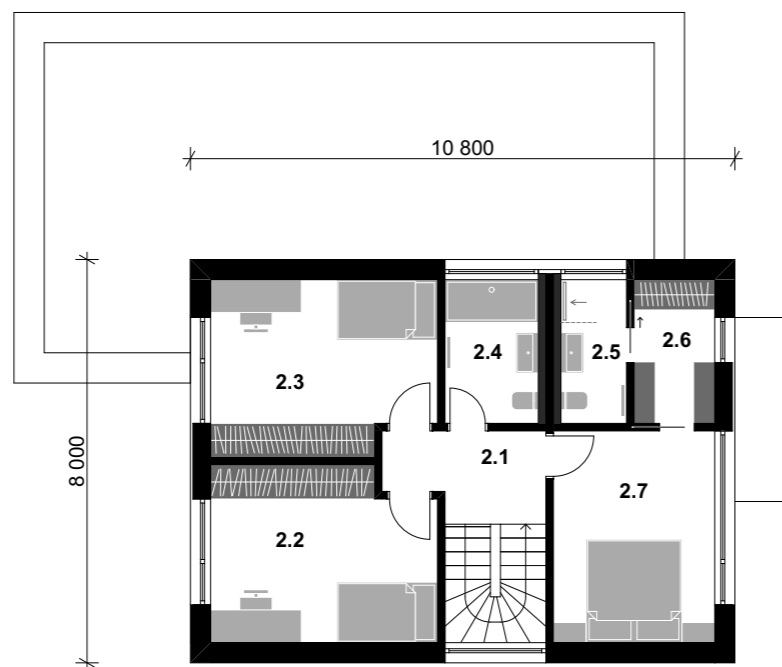
parc. č. 458/3, 458/15, 458/16,  
458/17, 458/18, 458/19 KÚ Račíněves

ing. arch. M. BELICA, ing. arch. L. ZEMAN, ing. arch. D. DZURILLOVÁ

1.NP



2.NP



ZASTAVĚNÁ PLOCHA 160,1 m<sup>2</sup>  
 PODLAHOVÁ PLOCHA 192,3 m<sup>2</sup>

C1

1.NP

1.1	ZÁDVEŘÍ	9,8 m <sup>2</sup>
1.2	WC	2,1 m <sup>2</sup>
1.3	PRÁDELNA / TECH. MÍST.	6,7 m <sup>2</sup>
1.4	OBÝVACÍ POKOJ + K.K.	44,0 m <sup>2</sup>
1.5	SPIŽ	2,2 m <sup>2</sup>
1.6	POKOJ	12,5 m <sup>2</sup>
1.7	KOUPELNA	4,1 m <sup>2</sup>
1.8	SKLAD	14,9 m <sup>2</sup>
1.9	GARÁŽ	29,4 m <sup>2</sup>
		<b>125,7 m<sup>2</sup></b>

2.NP

2.1	CHODBA + SCHODIŠTĚ	9,6 m <sup>2</sup>
2.2	POKOJ	15,0 m <sup>2</sup>
2.3	POKOJ	15,0 m <sup>2</sup>
2.4	KOUPELNA	5,3 m <sup>2</sup>
2.5	KOUPELNA	3,7 m <sup>2</sup>
2.6	ŠATNA	4,6 m <sup>2</sup>
2.7	LOŽNICE	13,4 m <sup>2</sup>
		<b>66,6 m<sup>2</sup></b>



OBSAH:

MĚŘITKO:

DATUM:

RD C1 - PŮDORYSY

1 : 150

05 / 2025

RODINNÉ DOMY RAČINĚVES

AUTOŘI:

parc. č. 458/3, 458/15, 458/16,  
 458/17, 458/18, 458/19 KÚ Račiněves

ing. arch. M. BELICA, ing. arch. L. ZEMAN, ing. arch. D. DZURILLOVÁ

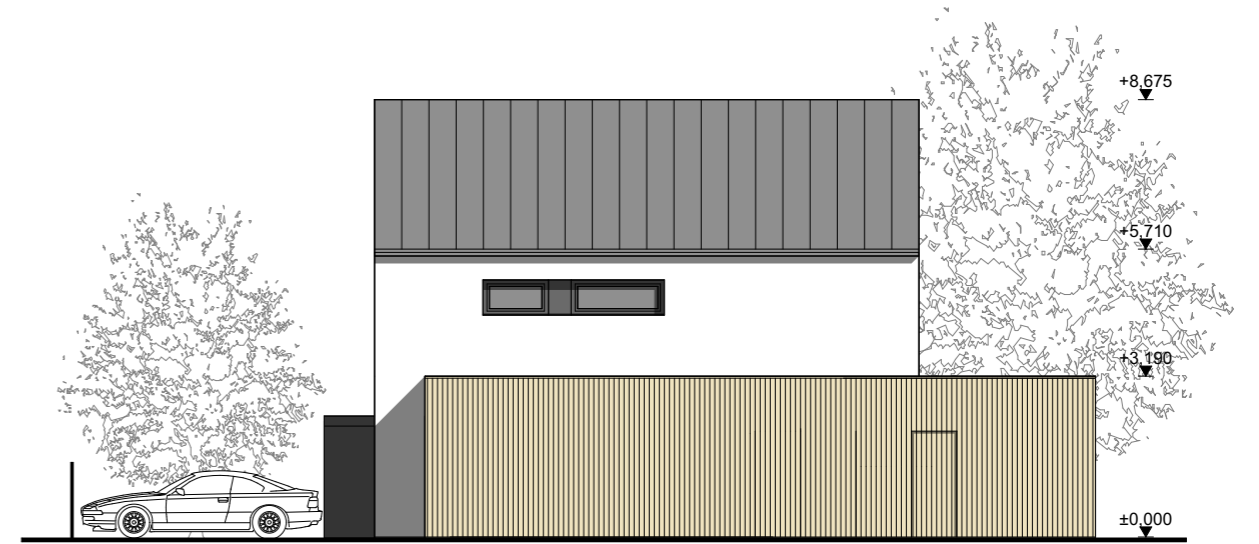
ZONA

architekti

Práčská 14 a / 3139  
 106 00 Praha 10 - Záběhlice  
 www.zonaarch.cz



POHLED VÝCHODNÍ



POHLED SEVERNÍ



POHLED JIŽNÍ



POHLED ZÁPADNÍ

OBSAH:

MĚŘÍTKO:

DATUM:

RD C1 - POHLEDY

1 : 150

05 / 2025

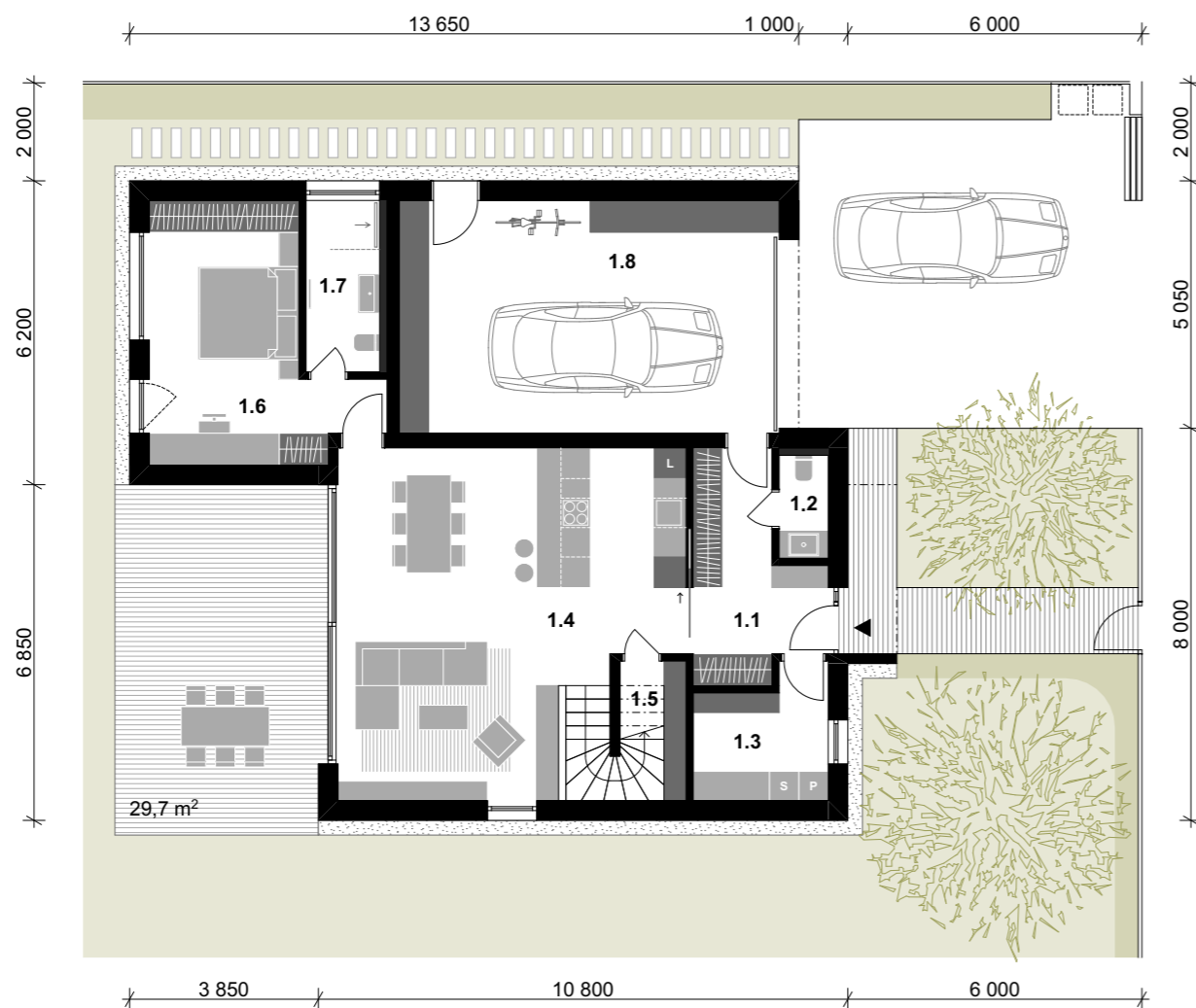
## RODINNÉ DOMY RAČINĚVES

AUTOŘI:

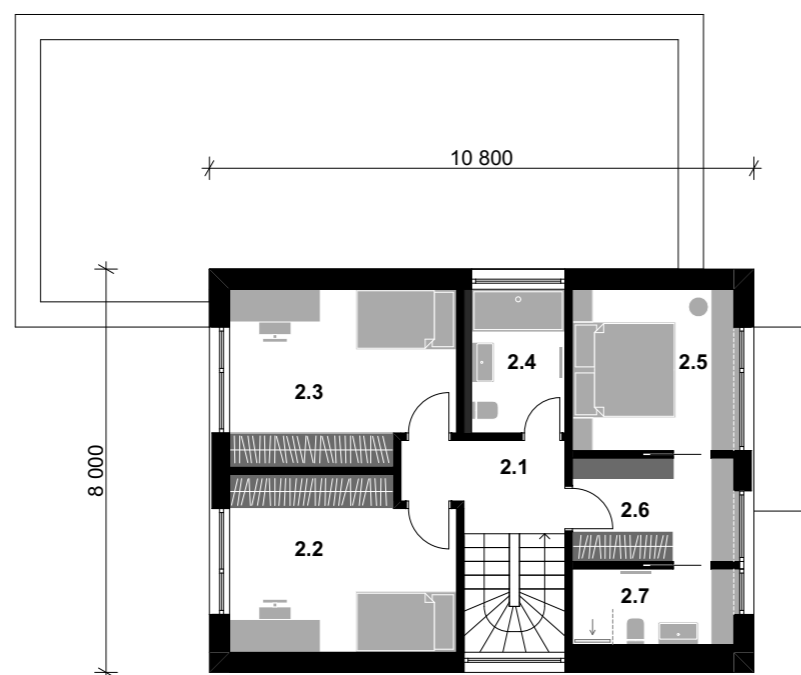
parc. č. 458/3, 458/15, 458/16,  
458/17, 458/18, 458/19 KÚ Račíněves

ing. arch. M. BELICA, ing. arch. L. ZEMAN, ing. arch. D. DZURILLOVÁ

1.NP



2.NP



ZASTAVĚNÁ PLOCHA 159,8 m<sup>2</sup>  
 PODLAHOVÁ PLOCHA 192,2 m<sup>2</sup>

C2

1.NP

1.1	ZÁDVEŘÍ	9,8 m <sup>2</sup>
1.2	WC	2,1 m <sup>2</sup>
1.3	PRÁDELNA / TECH. MÍST.	6,7 m <sup>2</sup>
1.4	OBÝVACÍ POKOJ + K.K.	44,0 m <sup>2</sup>
1.5	SPIŽ	2,2 m <sup>2</sup>
1.6	POKOJ	18,8 m <sup>2</sup>
1.7	KOUPELNA	5,3 m <sup>2</sup>
1.8	GARÁŽ	36,8 m <sup>2</sup>
		<b>125,7 m<sup>2</sup></b>

2.NP

2.1	CHODBA + SCHODIŠTĚ	9,6 m <sup>2</sup>
2.2	POKOJ	15,0 m <sup>2</sup>
2.3	POKOJ	15,0 m <sup>2</sup>
2.4	KOUPELNA	5,3 m <sup>2</sup>
2.5	LOŽNICE	10,2 m <sup>2</sup>
2.6	ŠATNA	6,6 m <sup>2</sup>
2.7	KOUPELNA	4,8 m <sup>2</sup>
		<b>66,5 m<sup>2</sup></b>



OBSAH:

MĚŘITKO:

DATUM:

RD C2 - PŮDORYSY

1 : 150

05 / 2025

**RODINNÉ DOMY RAČINĚVES**

AUTOŘI:

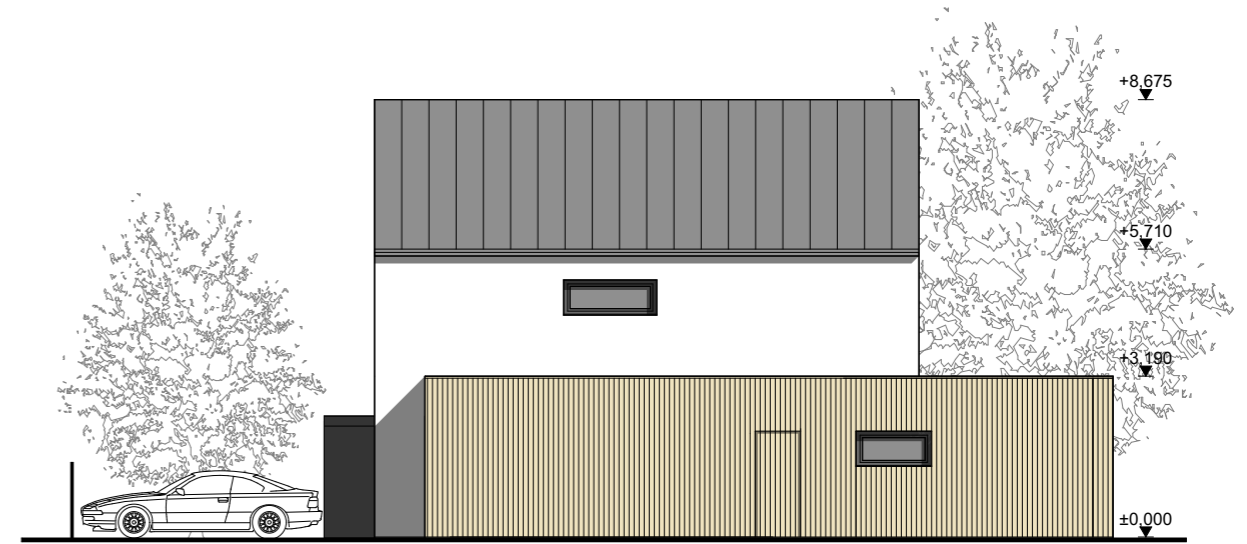
parc. č. 458/3, 458/15, 458/16,  
 458/17, 458/18, 458/19 KÚ Račiněves

ing. arch. M. BELICA, ing. arch. L. ZEMAN, ing. arch. D. DZURILLOVÁ

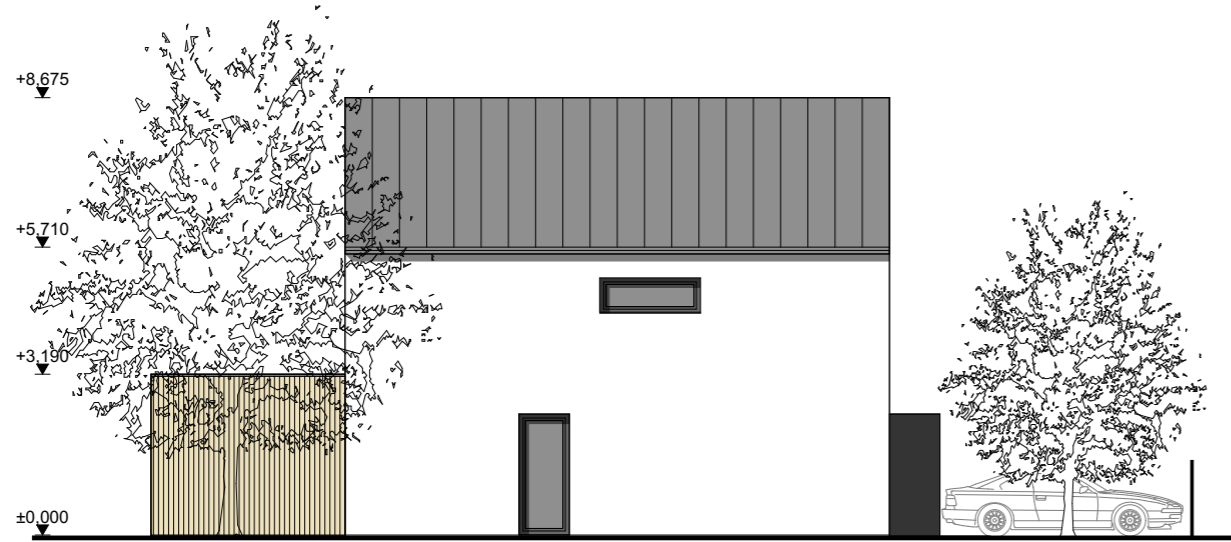
**ZONA** architekti  
 Práčská 14 a / 3139  
 106 00 Praha 10 - Záběhlice  
 www.zonaarch.cz



POHLED VÝCHODNÍ



POHLED SEVERNÍ



POHLED JIŽNÍ



POHLED ZÁPADNÍ

OBSAH:

MĚŘITKO:

DATUM:

RD C2 - POHLEDY

1 : 150

05 / 2025

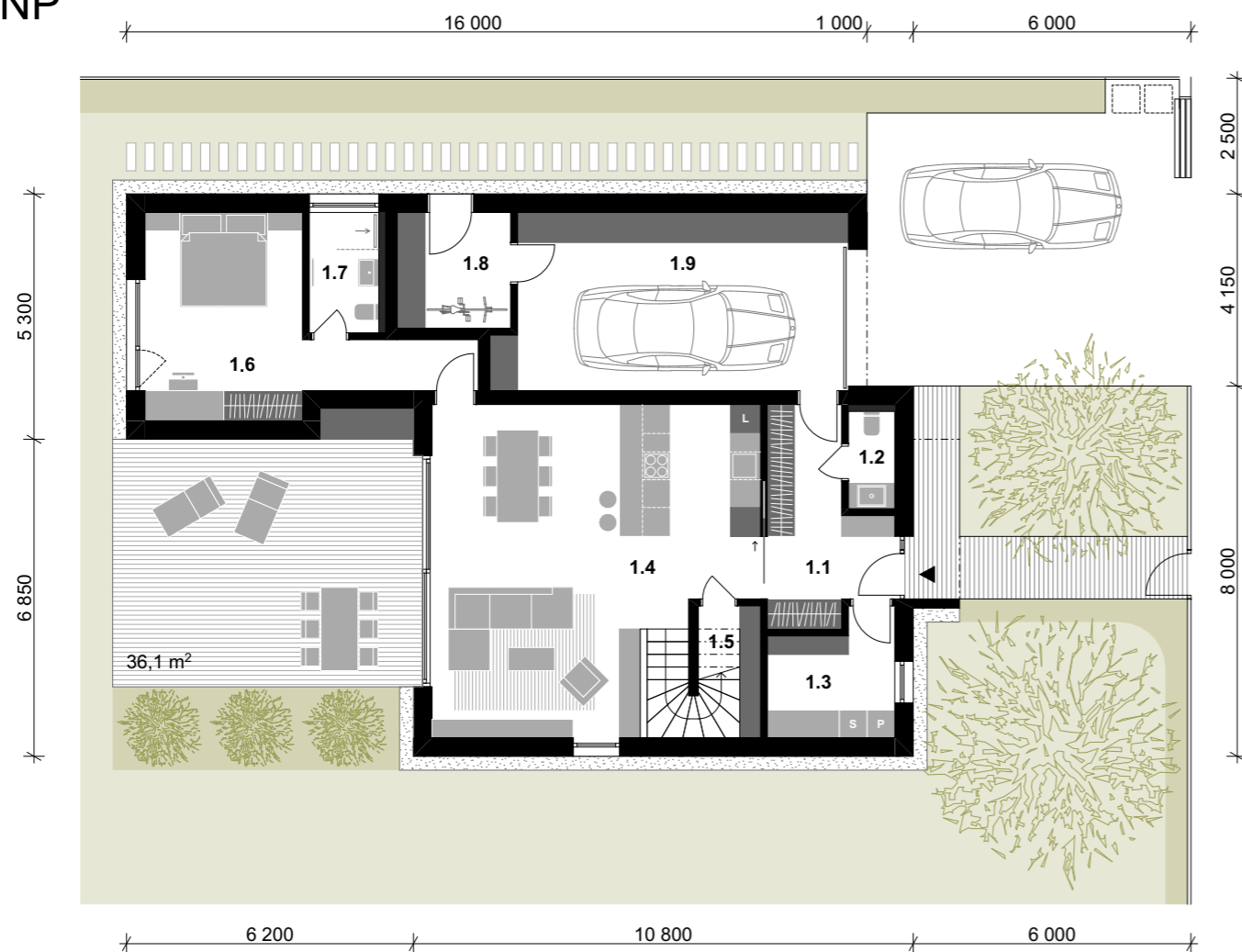
## RODINNÉ DOMY RAČINĚVES

AUTOŘI:

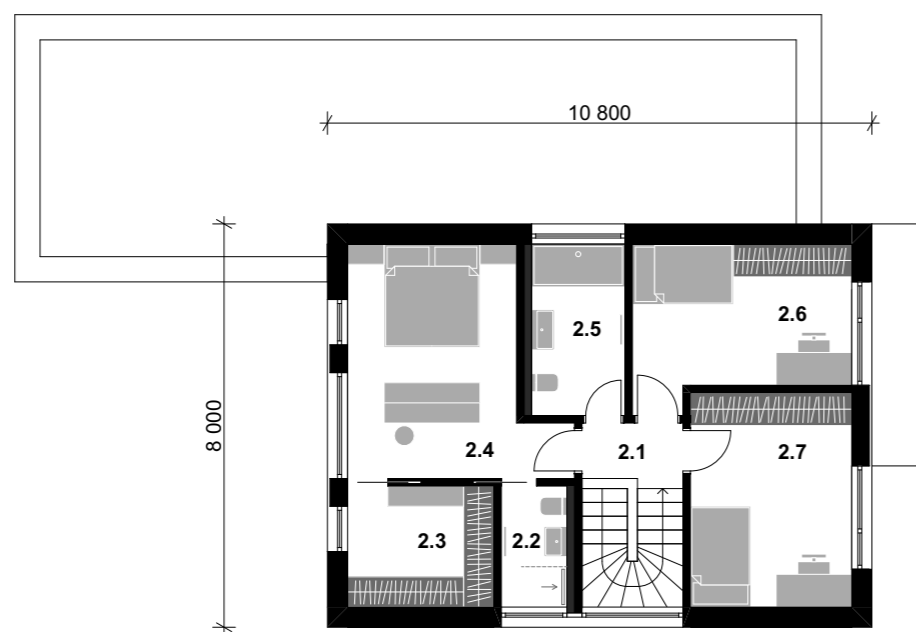
parc. č. 458/3, 458/15, 458/16,  
458/17, 458/18, 458/19 KÚ Račíněves

ing. arch. M. BELICA, ing. arch. L. ZEMAN, ing. arch. D. DZURILLOVÁ

1.NP



2.NP



ZASTAVĚNÁ PLOCHA 159,9 m<sup>2</sup>  
 PODLAHOVÁ PLOCHA 188,9 m<sup>2</sup>

C3

1.NP

1.1	ZÁDVEŘÍ	9,8 m <sup>2</sup>
1.2	WC	2,1 m <sup>2</sup>
1.3	PRÁDELNA / TECH. MÍST.	6,7 m <sup>2</sup>
1.4	OBÝVACÍ POKOJ + K.K.	44,0 m <sup>2</sup>
1.5	SPIŽ	2,2 m <sup>2</sup>
1.6	POKOJ	19,5 m <sup>2</sup>
1.7	KOUPELNA	3,9 m <sup>2</sup>
1.8	SKLAD	6,1 m <sup>2</sup>
1.9	GARÁŽ	28,2 m <sup>2</sup>
		<b>122,5 m<sup>2</sup></b>

2.NP

2.1	CHODBA + SCHODIŠTĚ	6,8 m <sup>2</sup>
2.2	KOUPELNA	3,1 m <sup>2</sup>
2.3	ŠATNA	7,0 m <sup>2</sup>
2.4	LOŽNICE	16,8 m <sup>2</sup>
2.5	KOUPELNA	6,3 m <sup>2</sup>
2.6	POKOJ	12,8 m <sup>2</sup>
2.7	POKOJ	13,6 m <sup>2</sup>
		<b>66,4 m<sup>2</sup></b>



OBSAH:

MĚŘITKO:

DATUM:

RD C3 - PŮDORYSY

1 : 150

05 / 2025

**RODINNÉ DOMY RAČINĚVES**

AUTOŘI:

parc. č. 458/3, 458/15, 458/16,  
 458/17, 458/18, 458/19 KÚ Račíněves

ing. arch. M. BELICA, ing. arch. L. ZEMAN, ing. arch. D. DZURILLOVÁ

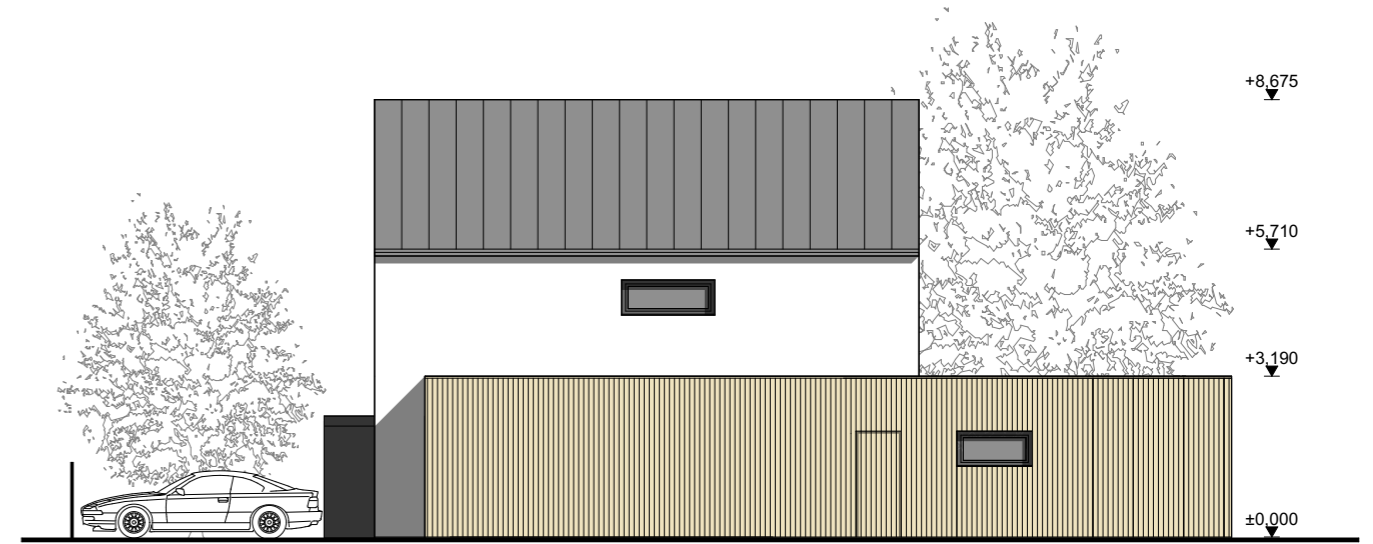
ZONA

architekti

Práčská 14 a / 3139  
 106 00 Praha 10 - Záběhlice  
 www.zonaarch.cz



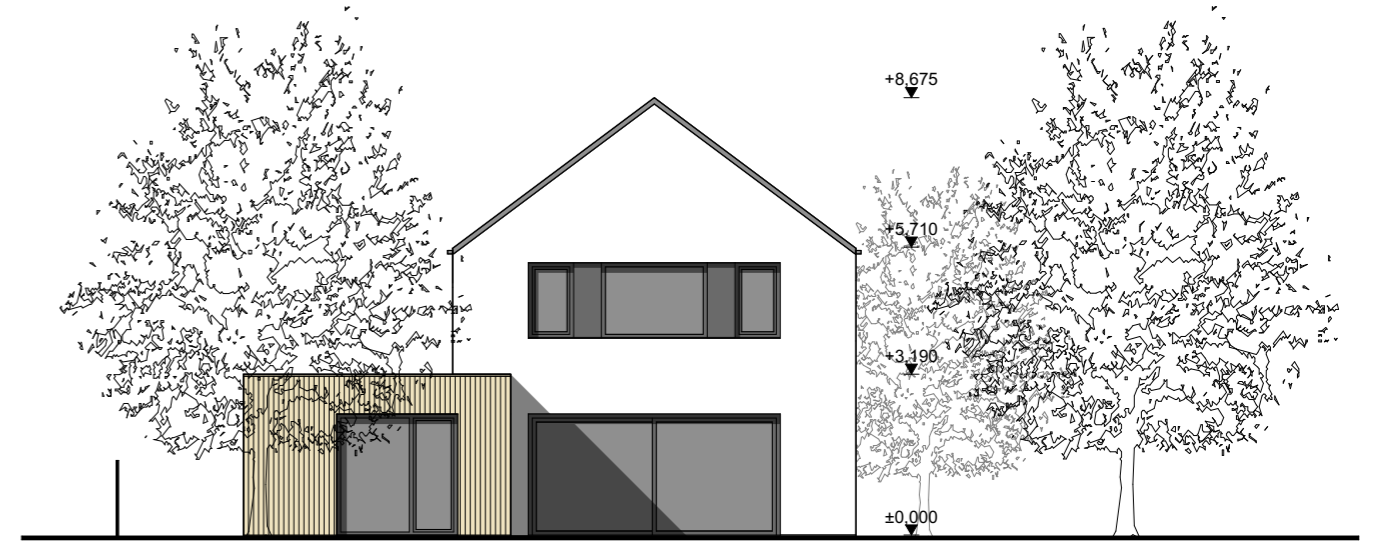
POHLED VÝCHODNÍ



POHLED SEVERNÍ



POHLED JIŽNÍ



POHLED ZÁPADNÍ

OBSAH:

MĚŘITKO:

DATUM:

RD C3 - POHLEDY

1 : 150

05 / 2025

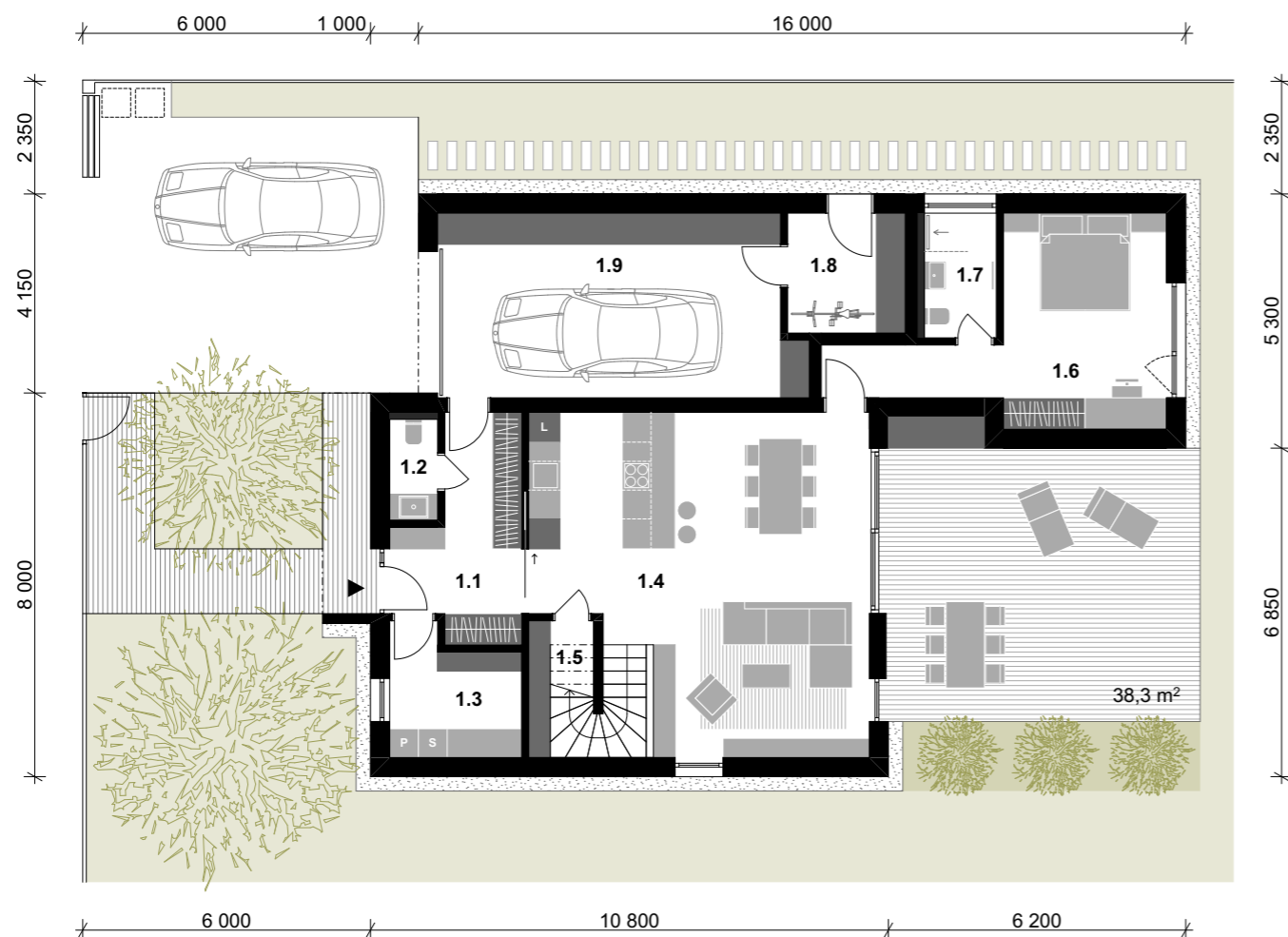
## RODINNÉ DOMY RAČINĚVES

AUTOŘI:

parc. č. 458/3, 458/15, 458/16,  
458/17, 458/18, 458/19 KÚ Račíněves

ing. arch. M. BELICA, ing. arch. L. ZEMAN, ing. arch. D. DZURILLOVÁ

# 1.NP



**ZASTAVĚNÁ PLOCHA** 159,9 m<sup>2</sup>  
**PODLAHOVÁ PLOCHA** 189,1 m<sup>2</sup>

# D1

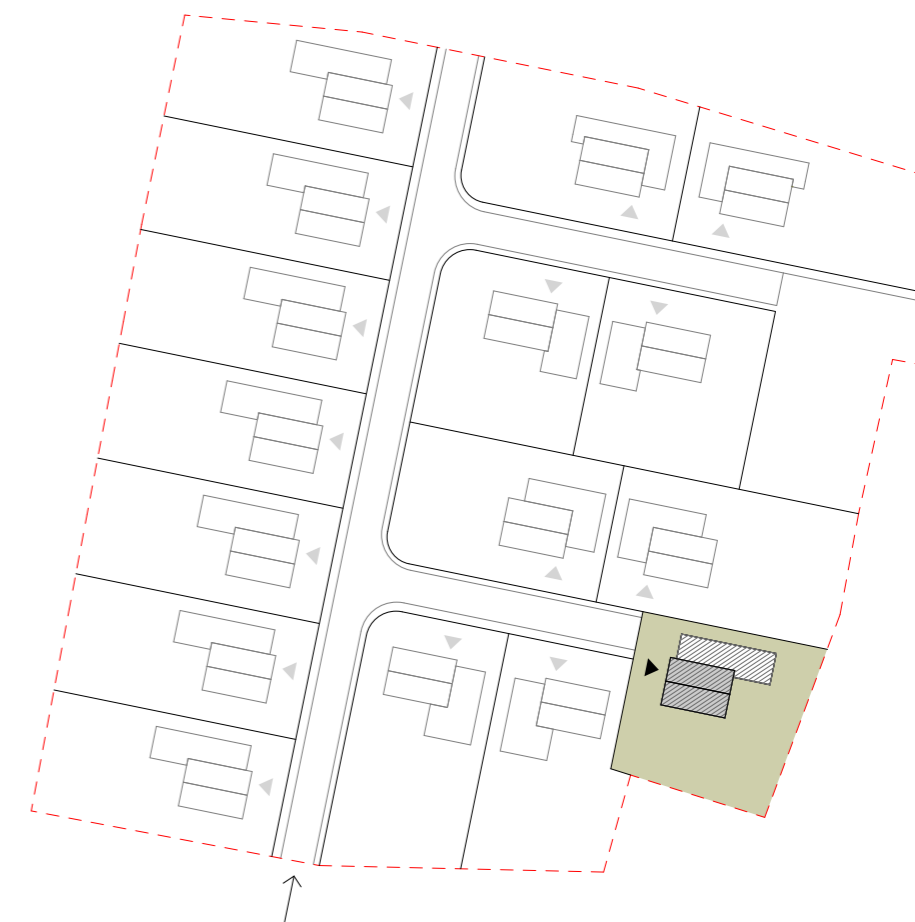
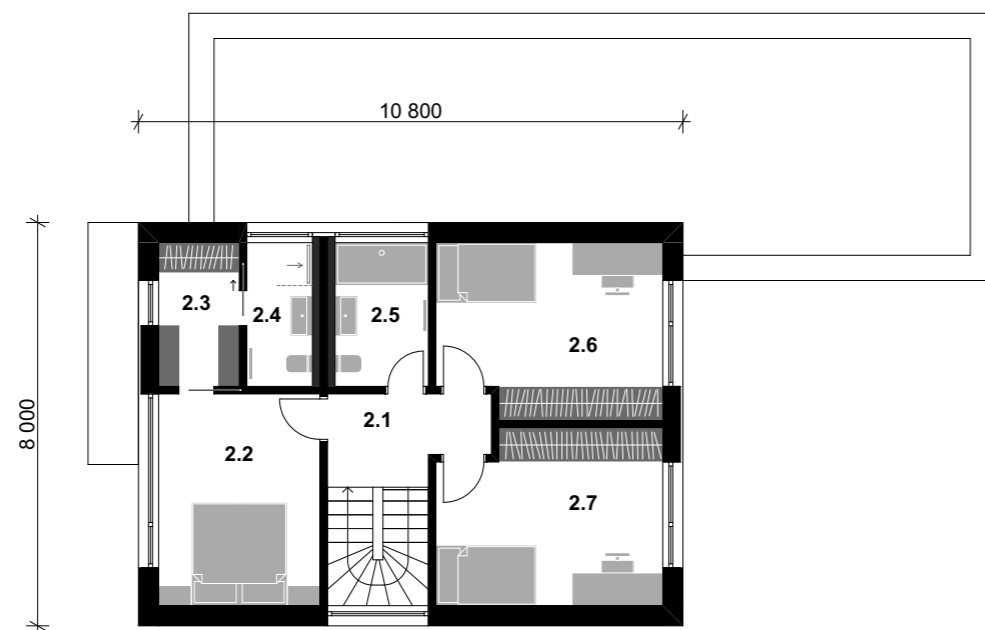
## 1.NP

1.1	ZÁDVEŘÍ	9,8 m <sup>2</sup>
1.2	WC	2,1 m <sup>2</sup>
1.3	PRÁDELNA / TECH. MÍST.	6,7 m <sup>2</sup>
1.4	OBÝVACÍ POKOJ + K.K.	44,0 m <sup>2</sup>
1.5	SPIŽ	2,2 m <sup>2</sup>
1.6	POKOJ	19,5 m <sup>2</sup>
1.7	KOUPELNA	3,9 m <sup>2</sup>
1.8	SKLAD	6,1 m <sup>2</sup>
1.9	GARÁŽ	28,2 m <sup>2</sup>
		<b>122,5 m<sup>2</sup></b>

## 2.NP

2.1	CHODBA + SCHODIŠTĚ	9,6 m <sup>2</sup>
2.2	LOŽNICE	13,4 m <sup>2</sup>
2.3	ŠATNA	4,6 m <sup>2</sup>
2.4	KOUPELNA	3,7 m <sup>2</sup>
2.5	KOUPELNA	5,3 m <sup>2</sup>
2.6	POKOJ	15,0 m <sup>2</sup>
2.7	POKOJ	15,0 m <sup>2</sup>
		<b>66,6 m<sup>2</sup></b>

# 2.NP



OBSAH:

MĚŘITKO:

DATUM:

RD D1 - PŮDORYSY

1 : 150

05 / 2025

## RODINNÉ DOMY RAČINĚVES

AUTOŘI:

parc. č. 458/3, 458/15, 458/16,  
458/17, 458/18, 458/19 KÚ Račíněves

ing. arch. M. BELICA, ing. arch. L. ZEMAN, ing. arch. D. DZURILLOVÁ

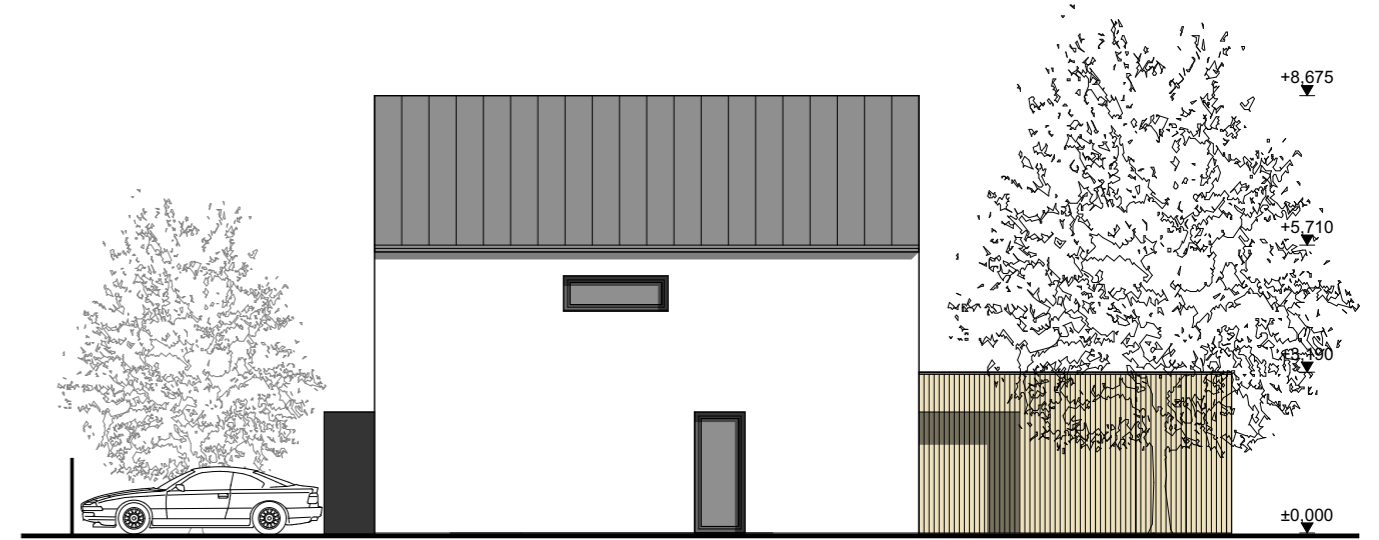
**ZONA**

architekti

Práčská 14 a / 3139  
106 00 Praha 10 - Záběhlice  
www.zonaarch.cz



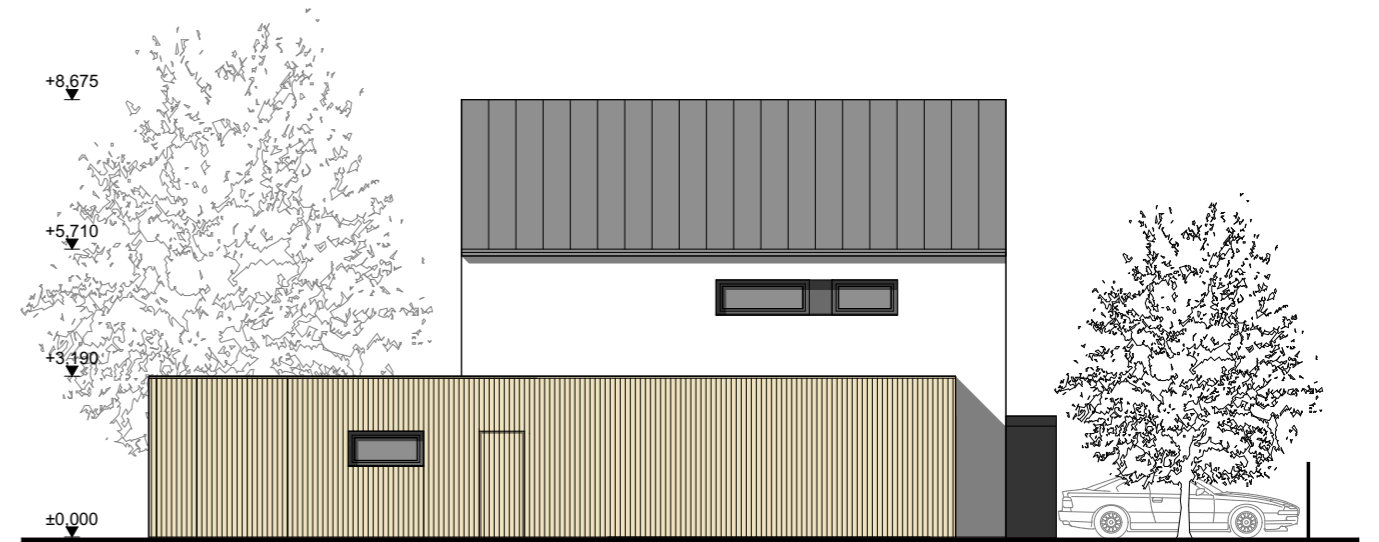
POHLED ZÁPADNÍ



POHLED JIŽNÍ



POHLED VÝCHODNÍ



POHLED SEVERNÍ

OBSAH:

MĚŘÍTKO:

DATUM:

RD D1 - POHLEDY

1 : 150

05 / 2025

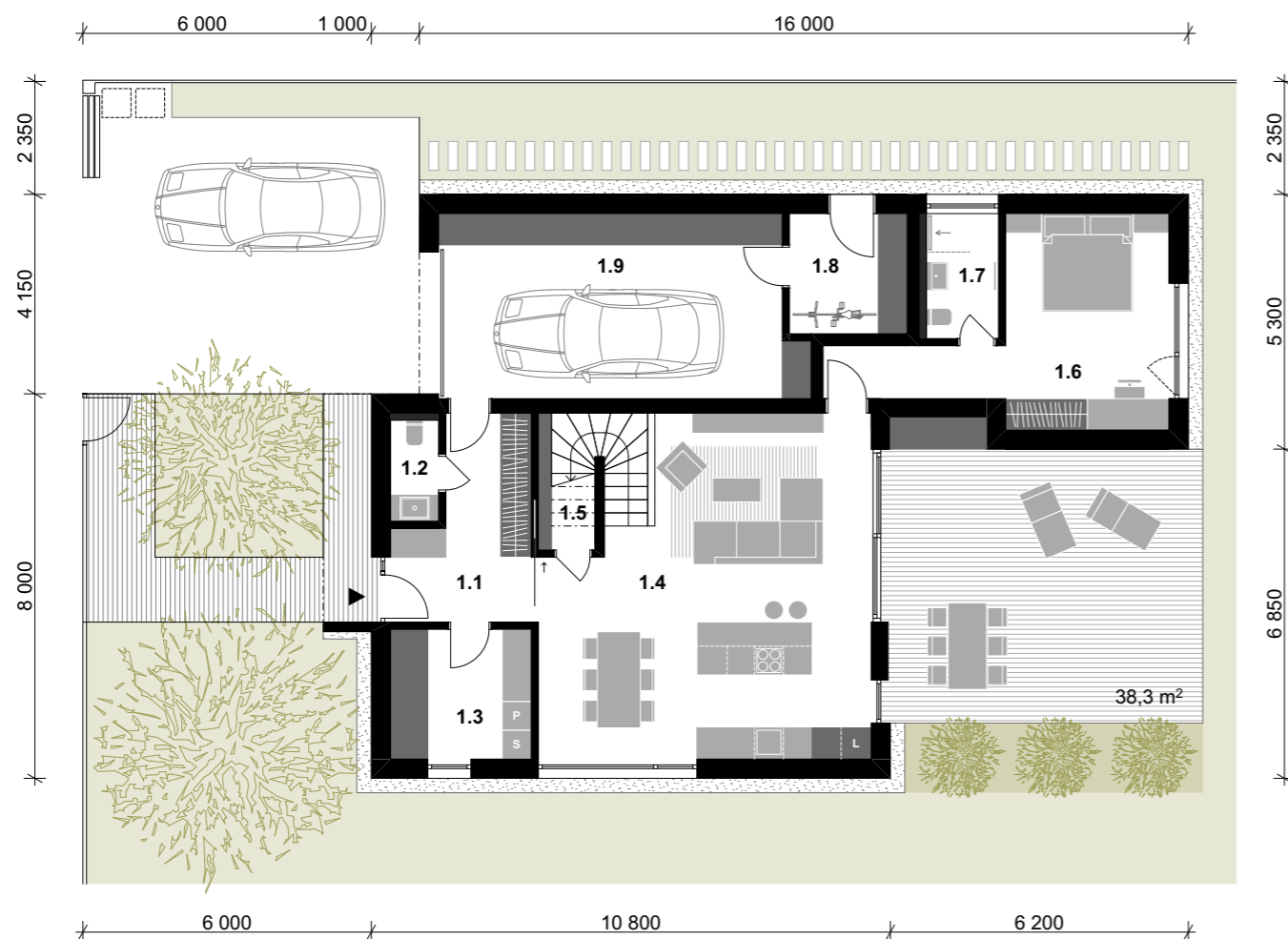
## RODINNÉ DOMY RAČINĚVES

AUTOŘI:

parc. č. 458/3, 458/15, 458/16,  
458/17, 458/18, 458/19 KÚ Račíněves

ing. arch. M. BELICA, ing. arch. L. ZEMAN, ing. arch. D. DZURILLOVÁ

1.NP



ZASTAVĚNÁ PLOCHA 159,9 m<sup>2</sup>  
 PODLAHOVÁ PLOCHA 188,6 m<sup>2</sup>

D2

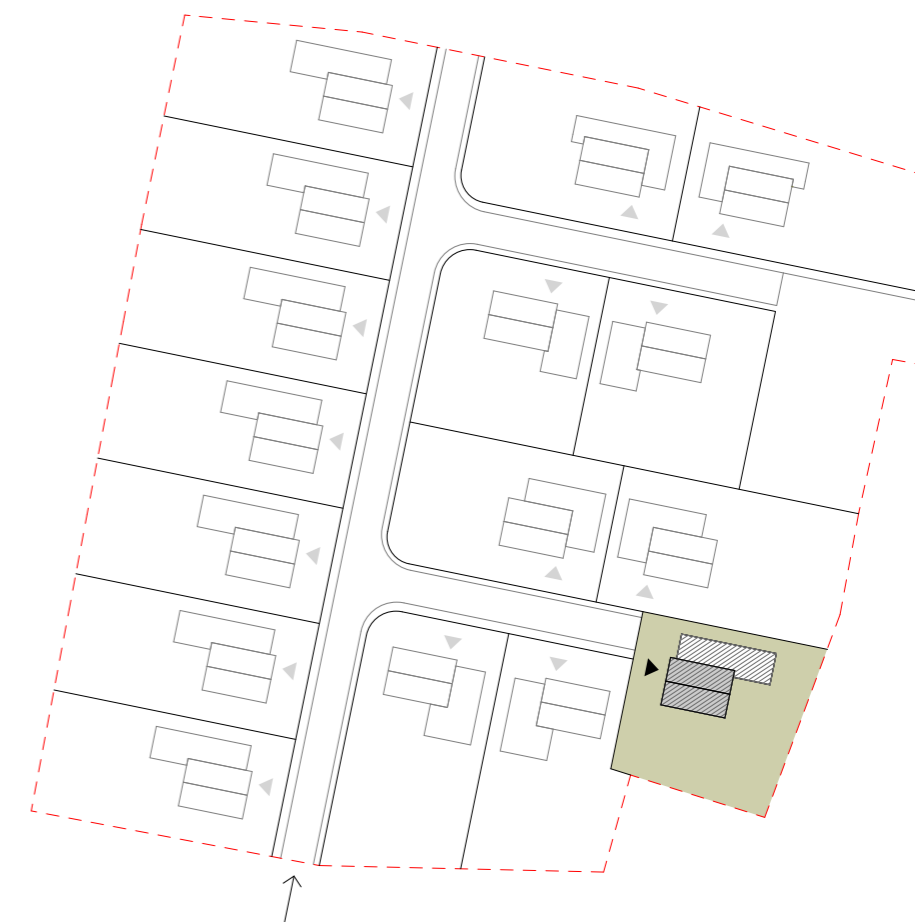
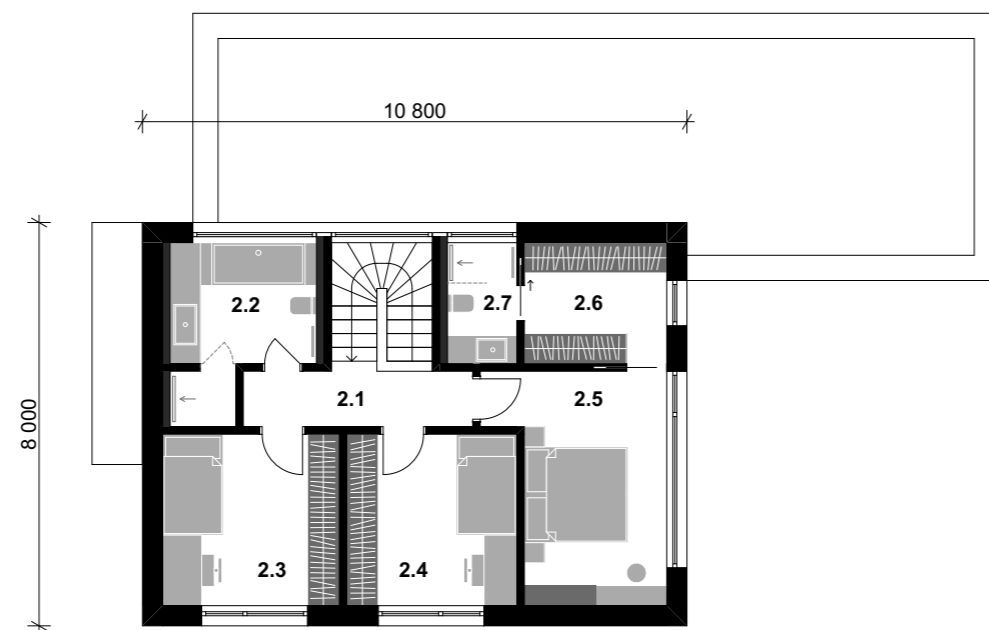
1.NP

1.1	ZÁDVEŘÍ	10,0 m <sup>2</sup>
1.2	WC	2,1 m <sup>2</sup>
1.3	PRÁDELNA / TECH. MÍST.	7,9 m <sup>2</sup>
1.4	OBÝVACÍ POKOJ + K.K.	43,3 m <sup>2</sup>
1.5	SPIŽ	1,9 m <sup>2</sup>
1.6	POKOJ	19,5 m <sup>2</sup>
1.7	KOUPELNA	3,9 m <sup>2</sup>
1.8	SKLAD	6,1 m <sup>2</sup>
1.9	GARÁŽ	28,2 m <sup>2</sup>
		<b>122,9 m<sup>2</sup></b>

2.NP

2.1	CHODBA + SCHODIŠTĚ	9,6 m <sup>2</sup>
2.2	KOUPELNA	8,5 m <sup>2</sup>
2.3	POKOJ	11,9 m <sup>2</sup>
2.4	POKOJ	11,5 m <sup>2</sup>
2.5	LOŽNICE	14,1 m <sup>2</sup>
2.6	ŠATNA	6,8 m <sup>2</sup>
2.7	KOUPELNA	3,3 m <sup>2</sup>
		<b>65,7 m<sup>2</sup></b>

2.NP



OBSAH:

MĚŘITKO:

DATUM:

RD D2 - PŮDORYSY

1 : 150

05 / 2025

RODINNÉ DOMY RAČINĚVES

AUTOŘI:

parc. č. 458/3, 458/15, 458/16,  
 458/17, 458/18, 458/19 KÚ Račíněves

ing. arch. M. BELICA, ing. arch. L. ZEMAN, ing. arch. D. DZURILLOVÁ

ZONA

architekti

Práčská 14 a / 3139  
 106 00 Praha 10 - Záběhlice  
 www.zonaarch.cz



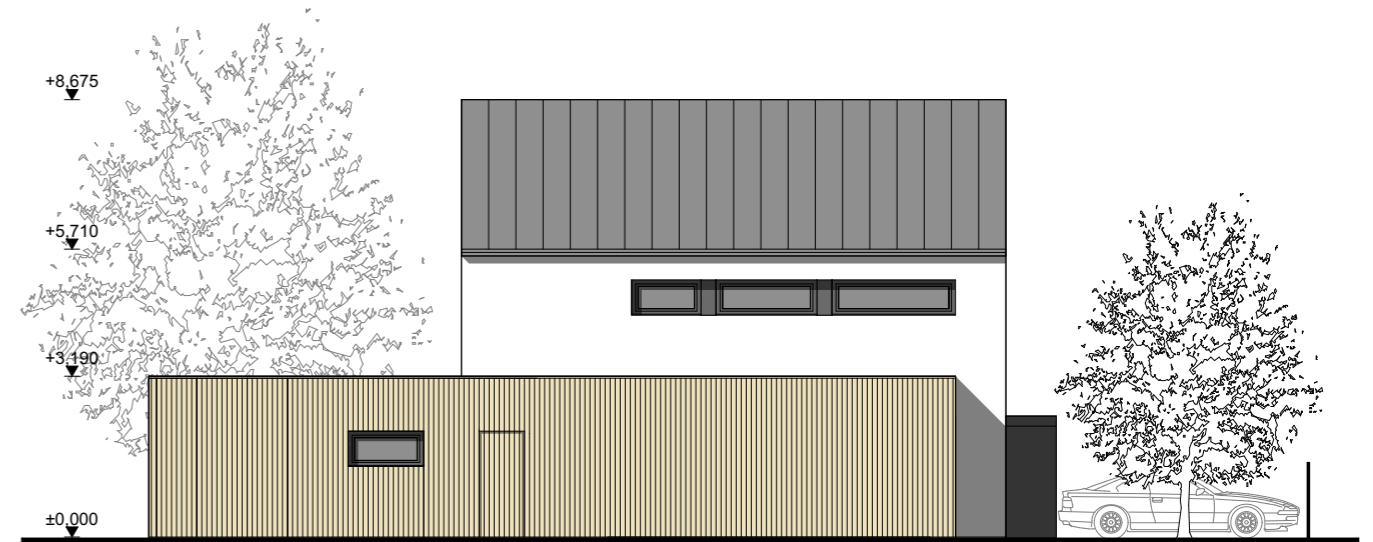
POHLED ZÁPADNÍ



POHLED JIŽNÍ



POHLED VÝCHODNÍ



POHLED SEVERNÍ

OBSAH:

MĚŘÍTKO:

DATUM:

RD D2 - POHLEDY

1 : 150

05 / 2025

## RODINNÉ DOMY RAČINĚVES

AUTOŘI:

parc. č. 458/3, 458/15, 458/16,  
458/17, 458/18, 458/19 KÚ Račíněves

ing. arch. M. BELICA, ing. arch. L. ZEMAN, ing. arch. D. DZURILLOVÁ